

Fassadenprofil sibirische Lärche VEH AB vertikal Feder schwarz, naturgrau

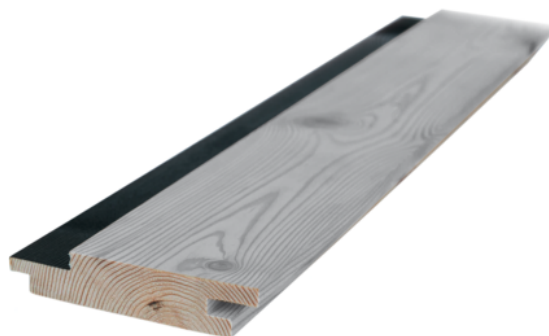
Artikel-Nr.	Stärke	Breite	Länge
55689/2151	19 mm	68 mm	5 100 mm

Tradition trifft Moderne

Das Fassadenprofil „Kontrastline Vertikal“ aus Sibirischer Lärche sticht durch eine Besonderheit aus den gängigen Fassaden hervor: Hier werden

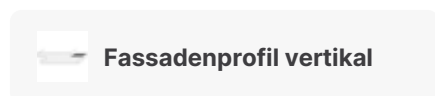
die Dielen nämlich vertikal verbaut. Bekannt auch von der traditionellen „steirischen Schalung“, erfreut sich diese Fassadengestaltung in letzter Zeit immer größerer Beliebtheit. Die Tradition wird nun mittels des Nut-Feder-Profiles in die Moderne geholt: Die Hobelung der Profile imitiert dabei die „steirische Schalung“. Zusätzlich zu den optischen Vorzügen punktet die vertikale Ausrichtung auch in der Praxis: Das Wasser läuft in Faserrichtung und das Holz kann gut trocknen. Einfach und schnell montiert,

sorgt auch die gleichmäßige natürliche Vergrauung für lange Freude an dieser Vertikalschalung in Sibirischer Lärche.



- > Verlege-Richtung: vertikal.
- > Geschlossene Nut-Feder-Fassade.
- > Optik einer „steirischen Schalung“.
- > Einfache und schnelle Montage.
- > Rasche Trocknung.
- > Gleichmäßige natürliche Vergrauung.

EIGENSCHAFTEN



SPEZIFIKATION

Stärke	19 mm
Breite	68 mm
Länge	5 100 mm

mehr Informationen <http://www.frischeis.at/shop/holzbau/profilholz/fassadenprofile/fassadenprofil-sibirische-larche-veh-ab-vertikal-feder-schwarz--naturgrau-p7202147>

QR-Code scannen und direkt zur Produktseite in unserem Online-Shop gelangen.



HOLZ IST UNSERE WELT

Gewicht	3,295 kg
Holzart	sibirische Lärche
Deckmaß	51 mm
Dichte ρ_{12-15}	470 - 620 kg/m³
Vorvergraut	Ja
Kontrastfeder schwarz	Ja
Vertikal	Ja
Microriffelung	Ja
Anwendungsbereich	Außenbereich

mehr Informationen <http://www.frischeis.at/shop/holzbau/profilholz/fassadenprofile/fassadenprofil-sibirische-larche-veh-ab-vertikal-feder-schwarz--naturgrau-p7202147>

QR-Code scannen und direkt zur Produktseite in
unserem Online-Shop gelangen.

