

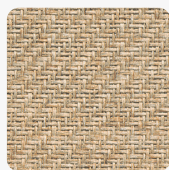
EGGER ABS Kante Acapulco F685 ST10

Artikel-Nr.	Breite	Stärke x Länge
24565/0685	23 mm	0,8 x 75 000 mm

Möbel wie aus einem Guss kreieren Sie durch die perfekte Abstimmung von Farbe, Design, Struktur und Glanzgrad in der Kombination von Dekorplatte und Kante. Unsere große Kantenauswahl der EGGER Kollektion bietet Lösungen für all Ihre Gestaltungswünsche. Die Kantenoberflächen sind mit UV-gehärteten Kunstharzlacken kratzfest versiegelt und besitzen eine hohe mechanische Abriebfestigkeit. Sie zeichnen sich durch hohe Zähigkeit, Stoßfestigkeit und Oberflächenhärte aus, sind hygienisch einwandfrei und feuchtigkeitsbeständig. Rückseitig sind Sicherheitskanten ABS mit einem Universal Haftvermittler (Primer) beschichtet. Dieser sorgt in Verbindung mit handelsüblichen Schmelzkleber für eine einwandfreie Haftung der Kante am Trägermaterial.



DEKOR



Acapulco F685 ST10
Oberflächenstruktur Deepskin Rough

EIGENSCHAFTEN

EGGER EDC26+

SPEZIFIKATION

Stärke	0.8 mm
Breite	23 mm
Länge	75 000 mm
Gewicht	0,06 kg
Kante	
Typ	ABS Kante

exkl. etwaigem Mindermengenzuschlag

mehr Informationen <http://www.frischeis.at/shop/platte/kante/kunststoffkante/egger-abs-kante-acapulco-f685-st10-p16005021>

QR-Code scannen und direkt zur Produktseite in unserem Online-Shop gelangen.

