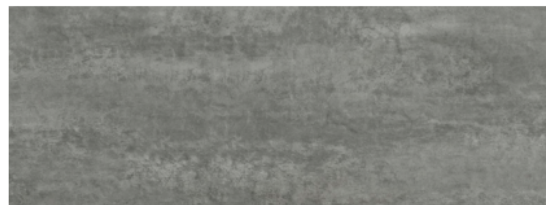


Tilo Vinylboden Eleganto Concrete Natur, 4-seitig gefast, wave, Twist Plus-lackiert

Artikel-Nr.	Stärke	Breite	Länge
45998/0123	10 mm	288 mm	1210 mm

Ein Boden mit besonderer Eleganz, behaglicher Fußwärme und höchster Robustheit – tilo macht es möglich. Die Kollektion Eleganto im Fliesendekorformat verleiht jedem Raum eine edle Note. Das Produktfeld reicht von Stein bis Metall und steht in den Oberflächenstrukturen Wave (strukturiert) und Sand (glatt) zur Auswahl.



EIGENSCHAFTEN

TiloFIX	gefaste Kante	pflegeleicht und widerstandsfähig
wärme- und schalldämmend	elastisch und gelenkschonend	geeignet für Stuhlrollen Typ W
Nutzungsklasse 33	leimfreie, schwimmende Verlegung	geeignet für Fußbodenheizung

SPEZIFIKATION

Stärke	10 mm
Breite	288 mm
Länge	1 210 mm
Gewicht	20,8 kg
Boden	
Modell	Concrete
Holzart/Dekor	Betonoptik
Bodenbelag	Vinylboden

mehr Informationen <http://www.frischeis.at/shop/boden/vinylboden/vinylfertigboden/tilo-vinylboden-eleganto-concrete-natur--4-seitig-gefast--wave--twist-plus-lackiert-p15146214>

QR-Code scannen und direkt zur Produktseite in unserem Online-Shop gelangen.



Boden	
Stabanzahl	Fliese
Aufbau	Fertigboden
Kantenausführung	umlaufend gefast (4V)
Verbindung	Klick
Nutzschicht	ca. 0,55 mm
Mittellage	quellreduzierte Holzfaserplatte
Gegenzug	natürliche Kork-Trittschalldämmung
Oberfläche Hersteller	Twist Plus lackiert
Oberflächenstruktur Hersteller	wave
Oberflächenbehandlung	lackiert
Farbton	grau
Helligkeit	mittel
Nutzungsklasse	NK 33
Herstellernummer	100006401

ZUBEHÖR

Sockelleiste

Tilo Sockelleiste SL-5016 Concrete Natur, MDF, foliert

Artikel-Nr.	Stärke	Breite
46015/0044	50 mm	16 mm

Unterlagsmatten

Arbiton Unterlagsmatte Aqua-Stopp Blue-Tech

Artikel-Nr.	Stärke	Breite
45509/0042	0,2 mm	2 000 mm

mehr Informationen <http://www.frischeis.at/shop/boden/vinylboden/vinyl-fertigboden/tilo-vinylboden-eleganto-concrete-natur--4-seitig-gefast--wave--twist-plus-lackiert~p15146214>

QR-Code scannen und direkt zur Produktseite in unserem Online-Shop gelangen.

