

SIBU | DESIGN

# SIBU WORLD

BE PART OF IT.





# WIR MACHEN RÄUME LEBENDIG.

Mit unserer Laminierkunst vereinen wir Schönheit und Funktion, indem wir verschiedenste Materialien miteinander verbinden. Kundenorientiert und flexibel fertigen wir Designelemente in herausragender Qualität und sorgen so für unverwechselbare Raumerlebnisse.

SIBU | DESIGN



## ABOUT SIBU DESIGN

1984 Betriebsgründung Firma SIRO-BURG DESIGN | 2001 umbenannt auf **SIBU DESIGN** | 55 Mitarbeiter | Betriebsfläche: 6300 m<sup>2</sup> (Büro / Produktion / Lager) 2300 m<sup>2</sup> Hochregallager (darum kurze Lieferzeiten, auch bei kleineren Mengen) | Die SIBU DESIGN GmbH & Co KG ist führender Hersteller von hochwertigen Designplatten für den Innenbereich. Diese werden speziell für Innenausbau, Möbelbau, Shop Konzept, Fashion, Gastronomie/Hotellerie, Architektur und Display entwickelt.

SIBU DESIGN hat sich durch über 35 Jahre Branchenerfahrung als Marktführer etabliert. Das Produktportfolio umfasst mehr als 300 lagernde Dekore. SIBU DESIGN punktet mit

trendigen Dekoren, qualitativ hochwertiger Verarbeitung sowie mit kurzen Lieferzeiten und bietet zusätzlich hohe Flexibilität bei Just-in-Time Projekten.

Zu den SIBU DESIGN-Kunden zählen führende Oberflächenhersteller im Weltmarkt, Möbelhersteller und international agierende Textilmarken, welche bei SIBU DESIGN individuelle Designs für ihr Store-Layout entwickeln lassen.

Nachhaltigkeit steht dabei immer an erster Stelle, SIBU DESIGN produziert ausschließlich in Österreich und garantiert dabei 100% PVC-freie Oberflächen.







# PRODUKTGRUPPEN

FABRIC-LINE (FL)

OPACO-LINE (OL)

LEATHER-LINE (LL)

DECO-LINE (DM)

MULTISTYLE (MS)

ACRYLIC-LINE (AC)

STRUCTURE-LINE (SL)

PUNCH-LINE/3D (PL/PL3D)

SIBUGLAS (SG)

TRANSLUCENT-LINE (TL)

WOOD-LINE (WL)

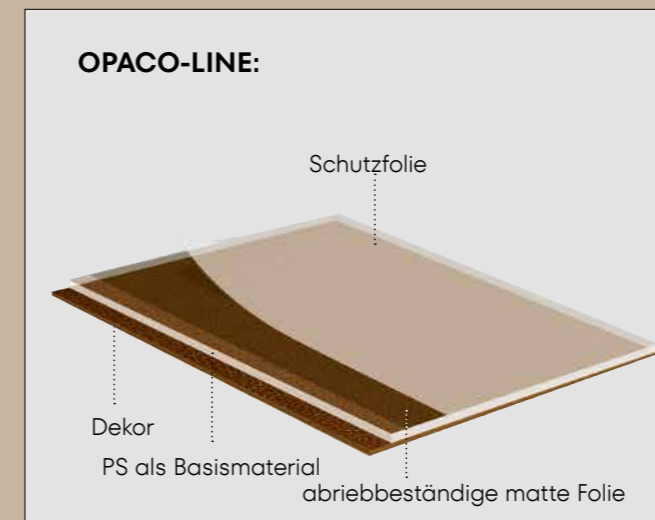
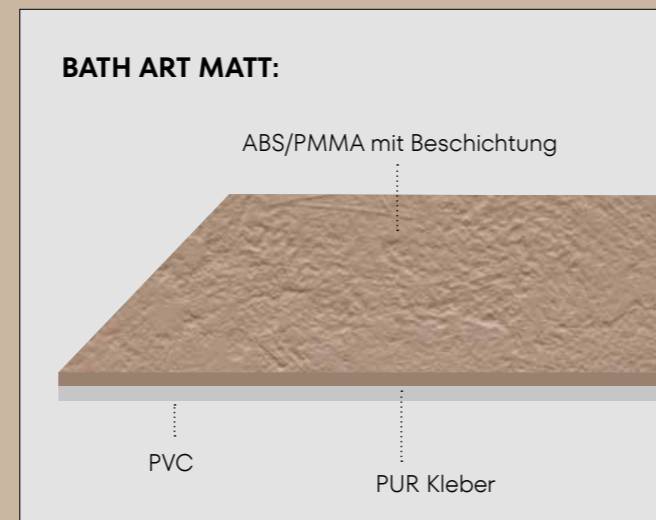
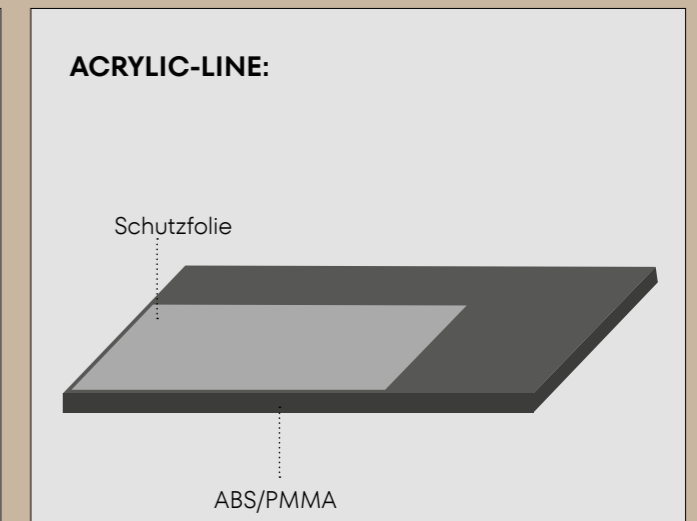
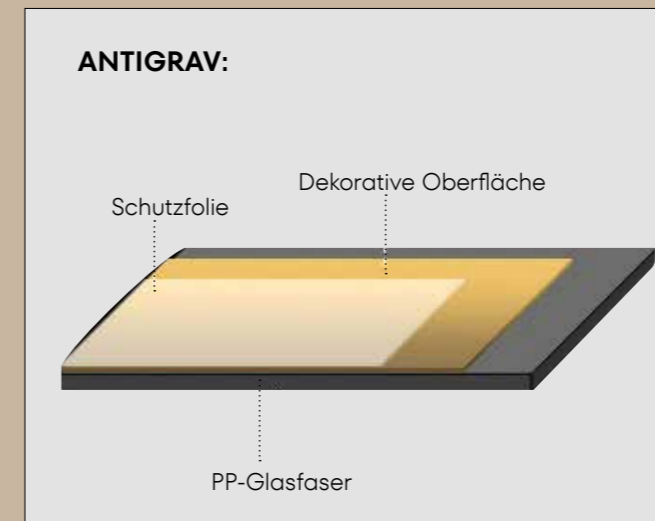
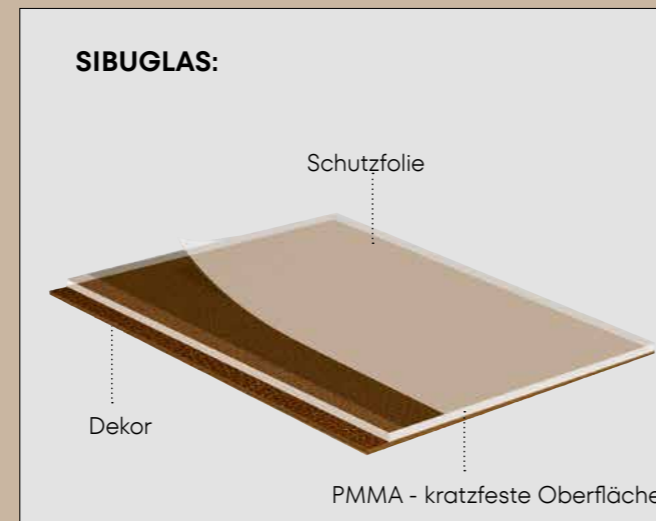
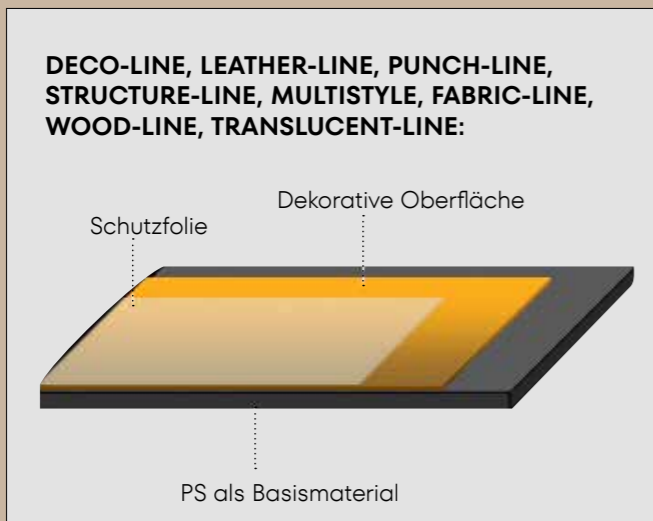
ANTIGRAV

BATH ART (BA)

BATH ART MATT



# PRODUKTAUFBAU







# FORMAT

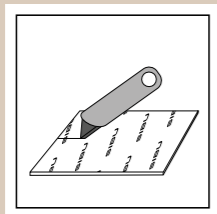
Standard-Lagerprogramm: Format: 2600x1000 mm



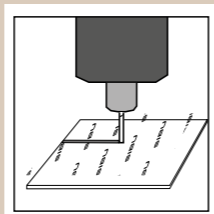
Formatproduktion  
Zuschnitte, z.B.: Spiegelvorhänge



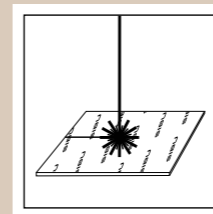
# VERARBEITUNGSMÖGLICHKEITEN



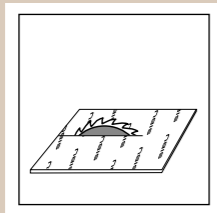
Schneiden



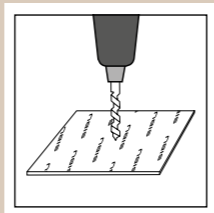
Fräsen



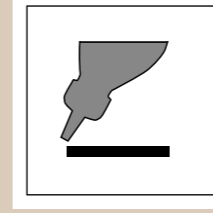
Laserzuschnitt



Sägen



Bohren



Verpressen  
PVA Vorbehandlung

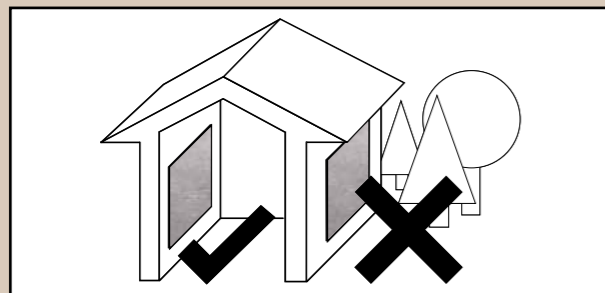
Detailliertere Infos dazu finden Sie im Overview und auf [www.sibu.at/de/verarbeitungshinweise](http://www.sibu.at/de/verarbeitungshinweise)

Download unter: <http://www.sibu.at/de/verarbeitungshinweise.html>

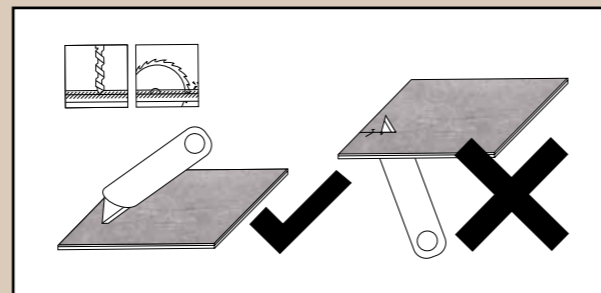




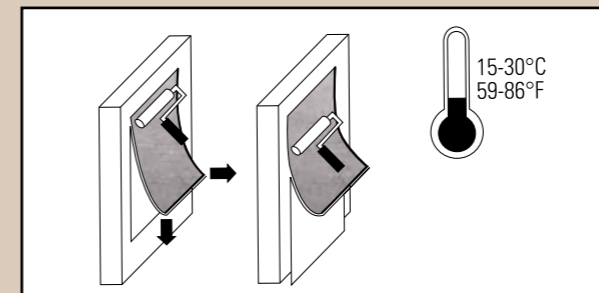
# VERARBEITUNGSHINWEISE



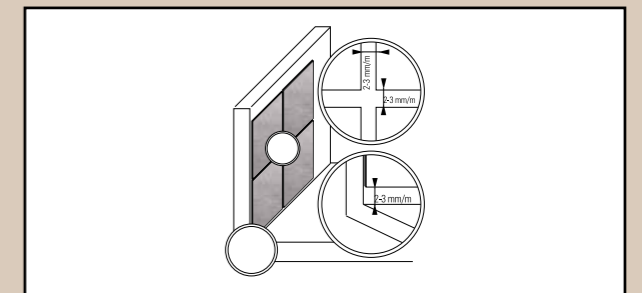
Anwendung nur im Innenbereich



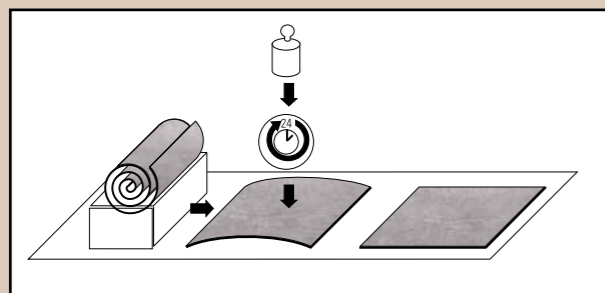
Bearbeitung der Designplatten immer von der Oberseite



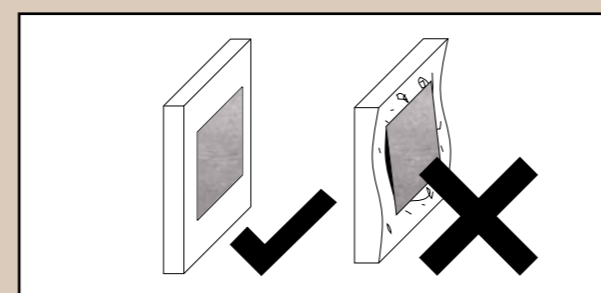
Die Dekorplatten müssen akklimatisieren.



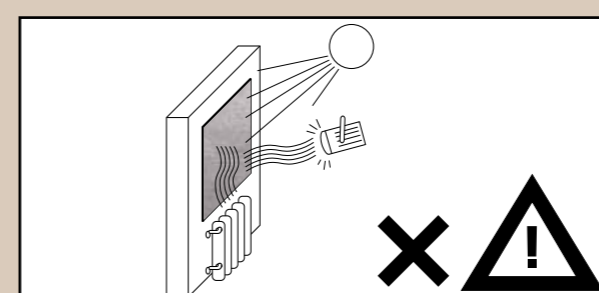
Generell ist an den Plattenrändern eine ca. 2 – 3 mm große Dehnfuge einzuhalten!



Gerollt angelieferte Designplatten sollten mind. 24 Stunden flach aufgelegt werden, Beschwerden verbessert die Planlage.



Der Untergrund muss frei von losen Teilen, trocken, glatt, staub-, schmutz-, fett-, wachs- und silikonfrei sein.



Nicht empfohlen zur Anwendung in der Nähe offenen Feuers oder starken Hitzequellen.

**Detailliertere Informationen finden Sie in unseren Verarbeitungshinweisen unter [www.sibu.at](http://www.sibu.at).**





# FABRIC-LINE

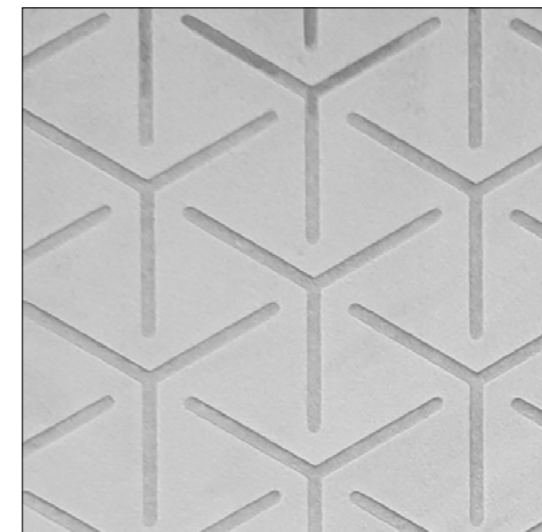
Die FABRIC-LINE - raffiniert und zeitgemäß - bietet ein vielfältiges Sortiment von unterschiedlichen Textilien. Das Zusammenspiel der haptischen Beschaffenheit, der Strukturen und Farben schaffen ein einzigartiges Erlebnis aller Sinne.

Die FABRIC-LINE als ANTIGRAV kann dehnfugenfrei verarbeitet werden und wirkt sich zusätzlich positiv auf die Raumakustik aus.

- › fortlaufendes Design
- › angesagte Farb- und Designkombinationen
- › wertige Haptik
- › magnetisch erhältlich
- › ANTIGRAV erhältlich
- › weitere Farb- und Strukturmöglichkeiten



FL CREPA VELVET Avocado



FL CUBE VELVET Pearl







# OPACO-LINE

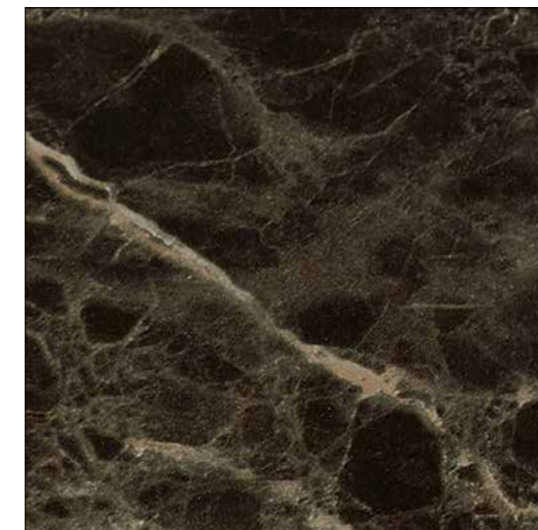
Seidenmatte Designoberflächen kombiniert mit einer ausgezeichneten Abriebbeständigkeit machen die OPACO-LINE unverzichtbar für Innenräume mit hohem Designanspruch.

- › extrem abriebbeständig
- › edle matte Oberfläche
- › Unverzichtbar für:  
Möbel, Schiebetüren, Wandverkleidung und Ladenbau
- › trendige Farben
- › magnetisch erhältlich
- › zu allen OPACO-LINE-Produkten sind passende Profile erhältlich

□ OL MARBLE Black matt AR



OL MARBLE Alpine matt AR



OL MARBLE Emperador matt AR









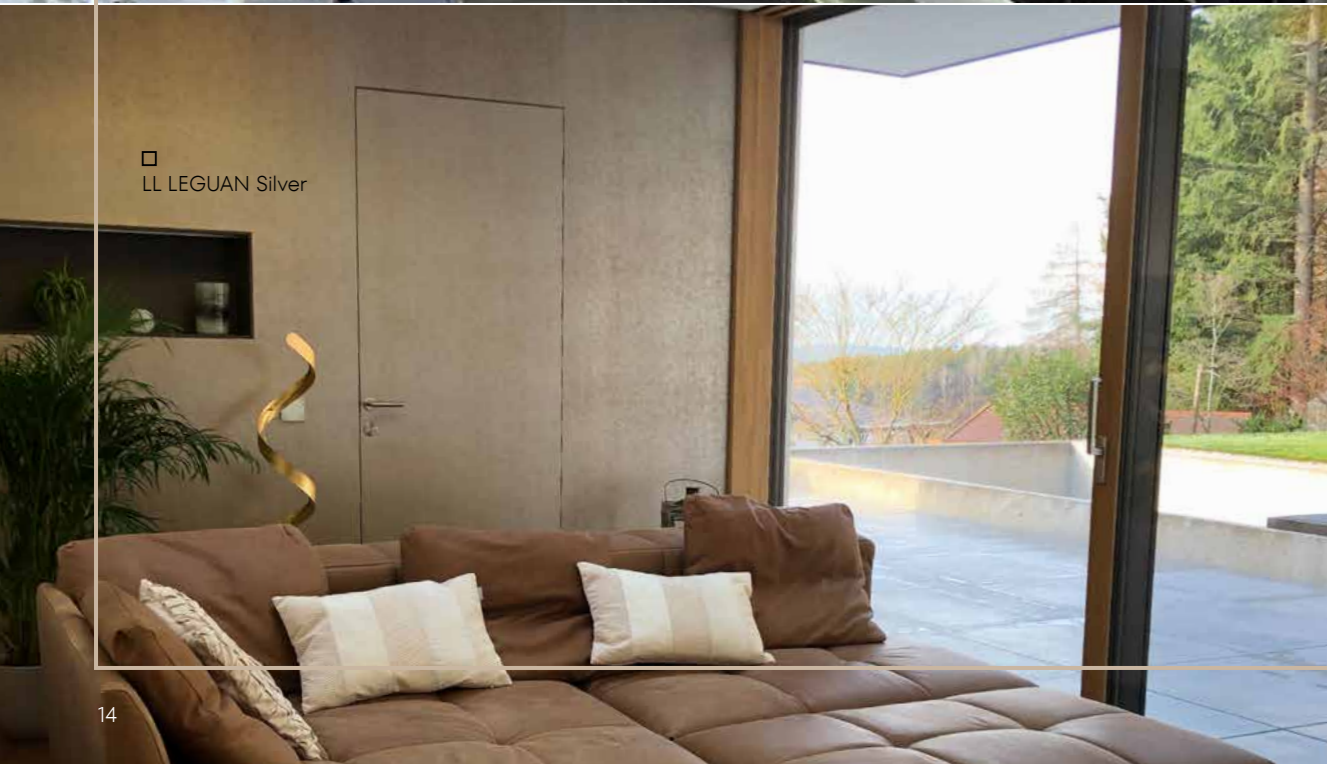
# LEATHER-LINE

Unsere einzigartigen Kunstlederoberflächen heben sich von der Masse ab.

Eine Vielzahl an Designs und Oberflächen in topaktuellen Farben, alles in PVC-freier Qualität - so präsentiert sich die LEATHER-LINE.

Das Sortiment umfasst Ausführungen in edlem Glattleder, Fell, Reptilien- und Ziernahtoptik sowie Lederoberflächen in schillernden Metallicfarben.

- › Kunstlederoberflächen
- › trendige Designs und Farben
- › wertige Haptik
- › glattes und strukturiertes Dekor
- › 100% PVC-frei
- › PVA-verklebbar
- › magnetisch erhältlich



LL LEGUAN Silver



LL FLORAL VINTAGE Silver/Silver







# DECO-LINE

Das DECO-LINE Lieferprogramm umfasst brillante Spiegel- und Metallic-Oberflächen, sowie trendige Metall- und Holzstrukturen. Ob Display oder Druck, Möbel-, Messe- und Ladenbau - im dekorativen Bereich sind DECO-LINE Produkte das Nonplusultra.

Zusätzlich bieten wir das DECO-LINE Programm in abriebbeständiger Oberflächenqualität an.

- › Spiegel-, Metall- und Holzoptik
- › trendige Designs und Farben
- › problemlos bedruckbar
- › viele Produkte in schwerentflammbarer Ausführung
- › magnetisch erhältlich



DM Gold brushed matt AR



DM LUXURY Bronze







# MULTISTYLE

Das MultiStyle Lieferprogramm beinhaltet Spiegel- und Metallicoberflächen in edler Mosaik-Optik. MultiStyle Produkte zeichnen sich durch ihre extreme Flexibilität aus und sind dadurch individuell einsetzbar - selbst Untergründe mit Radien sind für unsere Mosaikspiegel kein Problem.

MultiStyle - ein Muss im Display- und Dekorationsbereich!

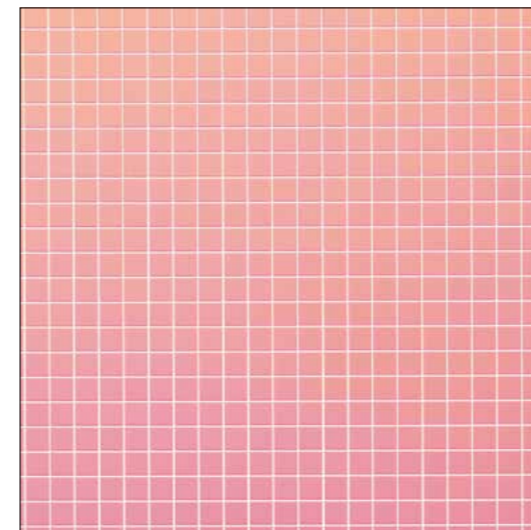
- › flexible Mosaikspiegel
- › angesagte Ritzungen
- › problemlos digital bedruckbar
- › ein absoluter Eyecatcher
- › ideal für Rundungen
- › magnetisch erhältlich
- › Standardformat: 980x980mm (auch im Format 2600x1000mm lieferbar!)



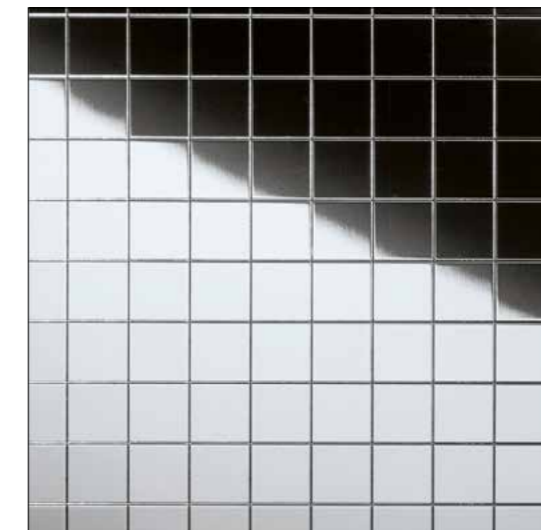
□ MS 10x10 flex Classic Gold



□ MS 20x20 flex Classic Silver



MS 5x5 flex Classic Hollywood



MS 10x10 flex Classic Silver





Photo: Malo Clinic at El Corte Ingles - Lisboa



# ACRYLIC-LINE

Die SIBU ACRYLIC-LINE umfasst strukturierte Hochglanzoberflächen aus hochwertigem ABS/PMMA-Material und macht Möbel zu einem absoluten Blickfang. Der homogene Acrylwerkstoff besticht nicht nur durch seine Hochglanzoptik, er verfügt auch über hervorragende Verarbeitungseigenschaften sowie eine gute Abriebbeständigkeit.

Sollte diese robuste Oberfläche dennoch einmal beschädigt sein, so kann sie problemlos nachpoliert werden.

- › Hochglanzoptik
- › strukturiertes ABS/PMMA
- › extrem abriebbeständig
- › PVA-verklebbar
- › ideal für Möbelfronten



AC MOTION ONE White



AC MOTION TWO White

□ AC MOTION ONE White





Photo: iStock.com





# STRUCTURE-LINE

Wer strukturierte Hingucker sucht, ist bei SIBU STRUCTURE-LINE genau richtig.

Dreidimensionalität vereint mit aktuellen Farbkombinationen verleihen den Platten der STRUCTURE-LINE ihre unverwechselbare Optik.

Ob Oberflächenoptiken in Beton, Vintage, Reptilien, Metall oder Holz - in der STRUCTURE-LINE ist für jeden Geschmack das Passende dabei.

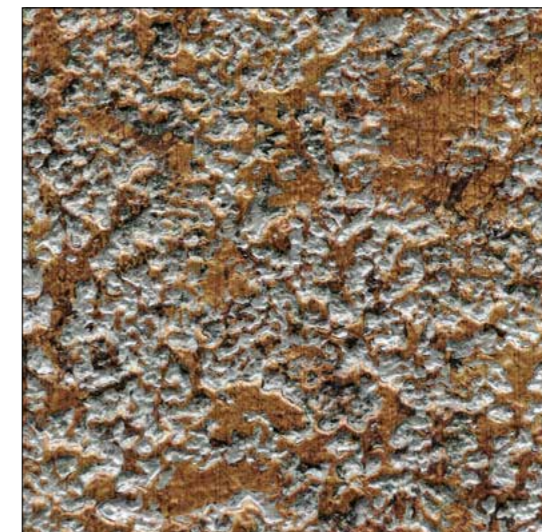
- › Designs mit Struktur
- › Vintage-Optik
- › Reptilien-Optik
- › Metall-Optik
- › magnetisch erhältlich



□ SL CRASHED Silver



SL CRASHED OLD Platin



SL LAVA VINTAGE Copper





Photo: Dekomat AG - Creative Expert



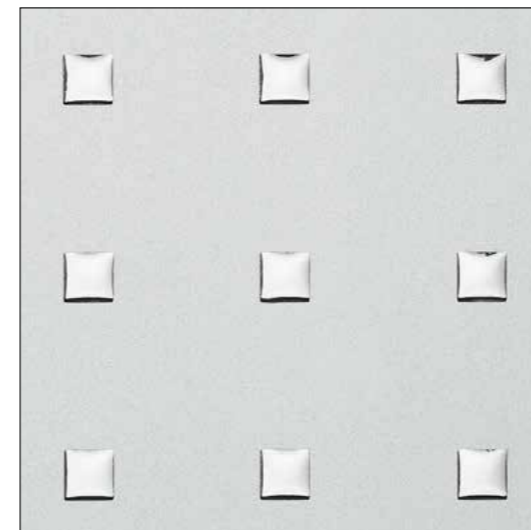
# PUNCH-LINE PUNCH-LINE/3D

Die SIBU PUNCH-LINE/3D umfasst gelochte Metallic-Oberflächen in abriebbeständiger Qualität.

Stilvolle 3D-Effekt-Folien verleihen den Lochdekoren der PUNCH-LINE 3D ihren Namen.

Auch hier werden Top-Optiken und trendige Farben angeboten.

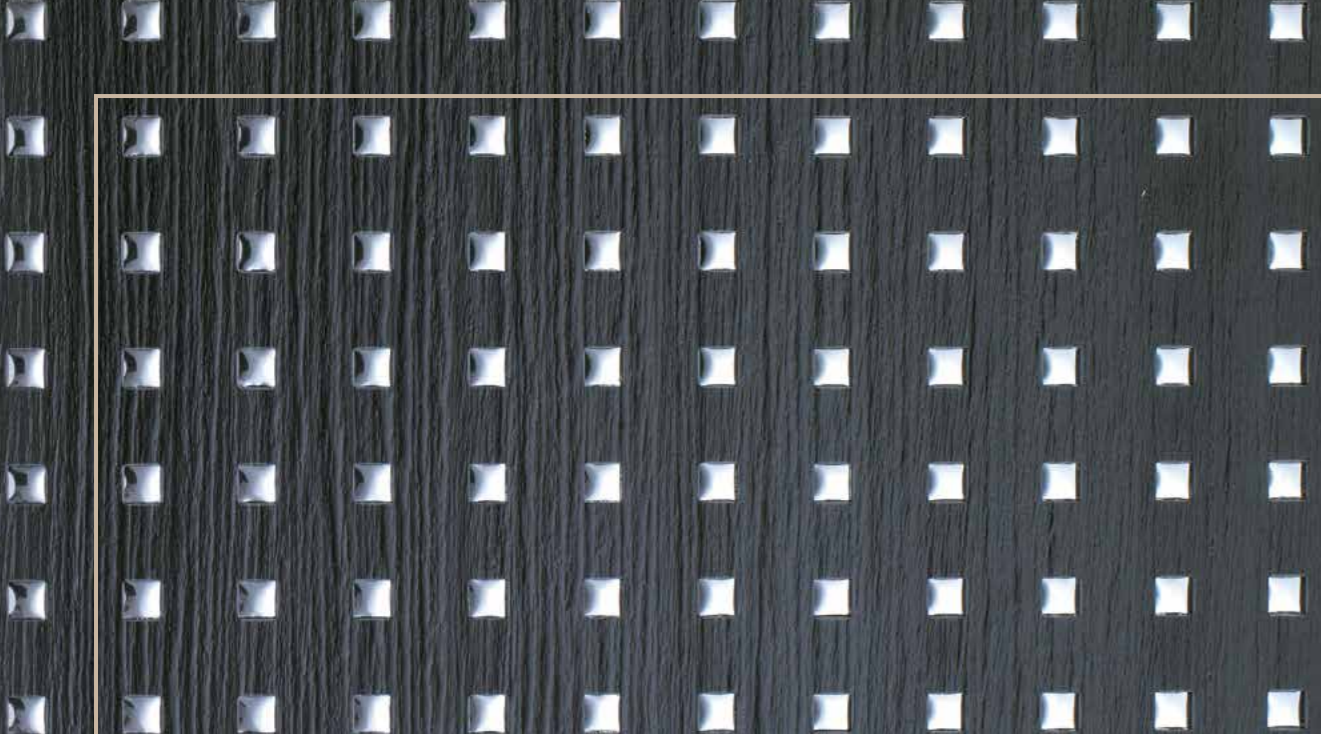
- › Lochdekorplatten
- › mit 3D-Effekt erhältlich
- › Metalloptiken
- › abriebbeständige Ausführung
- › magnetisch erhältlich



PL3D Q 10-40-40 Silver PF/Silver



PL3D Q-10-30 OLD Platin/Silver







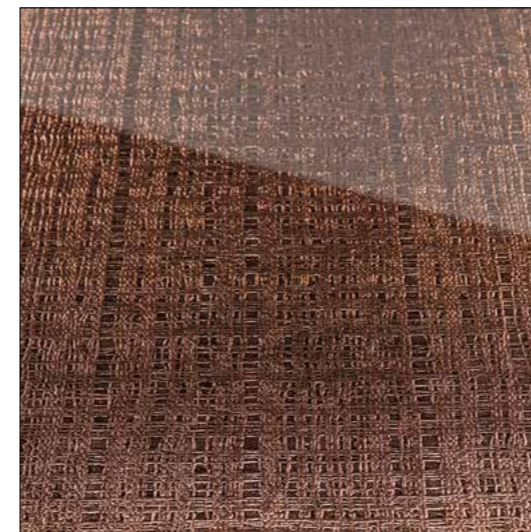


# SIBUGLAS

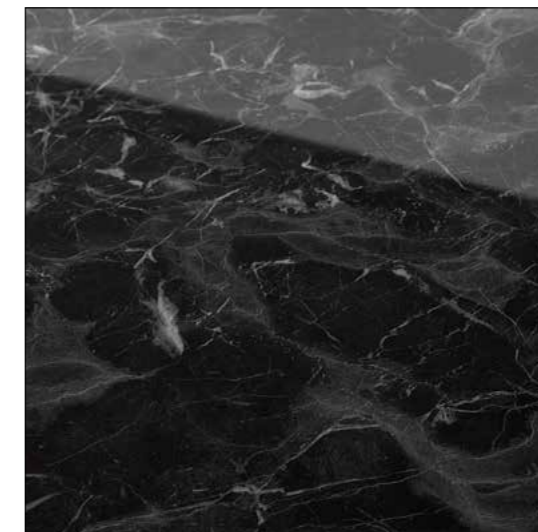
Acrylglas hinterlegt mit Leder und Co sorgt für eine revolutionäre Tiefenwirkung und macht Möbel zu einzigartigen Designobjekten.

SIBUGLAS-Produkte sind extrem abriebbeständig (AR+)

- › Acrylglas
- › Hochglanzoberflächen
- › extreme Tiefenwirkung
- › extrem abriebbeständig
- › magnetisch erhältlich



SG GRID Rose AR+



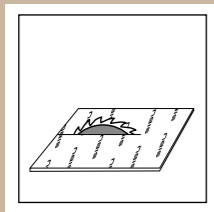
SG MARBLE Black AR+



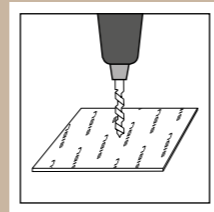




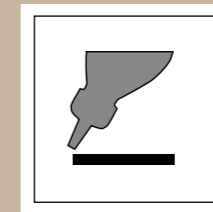
# BEARBEITUNG VON **SIBUGLAS / OPACO-LINE**



Sägen

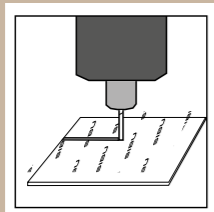


Bohren

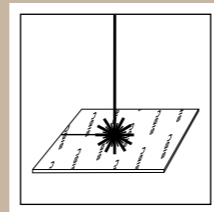


Verpressen

PVA Vorbehandlung



Fräsen



Laserzuschnitt

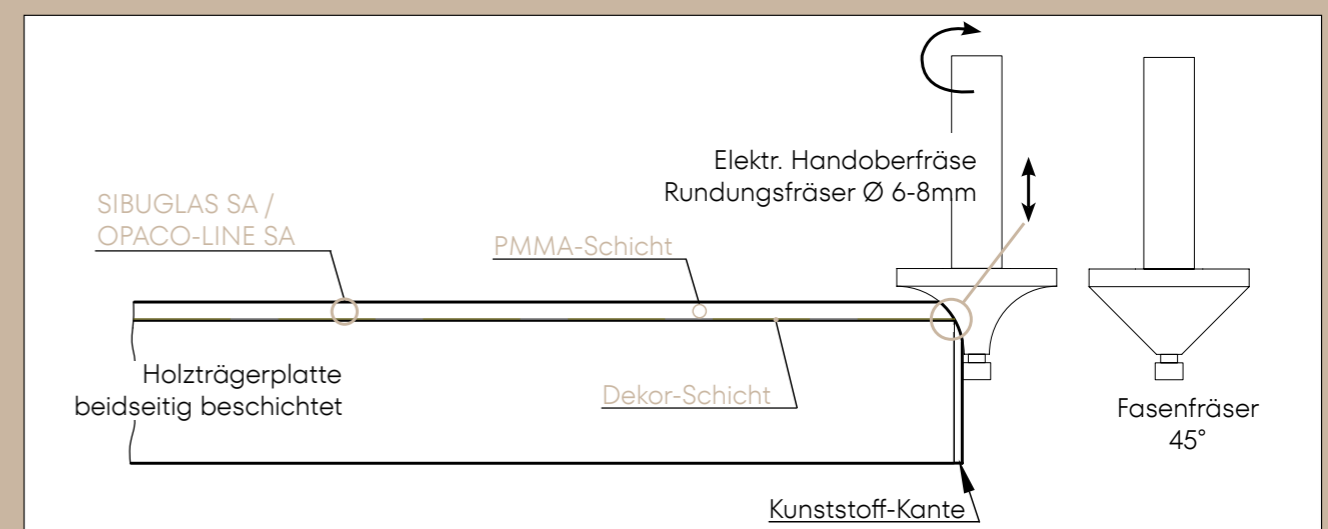
› **SIBUGLAS / OPACO-LINE** selbstklebend verarbeiten

› **SIBUGLAS / OPACO-LINE** verpressen



# SIBUGLAS / OPACO-LINE selbstklebend auf Holzträger

- › Klebstoffabdeckung abziehen und auf Holzträgerplatte aufkleben (Gummiroller) - kein Gegenzug notwendig.
- › Auf Endformat zuschneiden und Kanten aufbringen.
- › Mit elektrischer Handoberfräse Rundkante exakt bis zum Übergang abfräsen.





## BESCHREIBUNG – AUFBAU

### **SIBUGLAS / OPACO-LINE Dekorplatte**

PVA-Weißleim

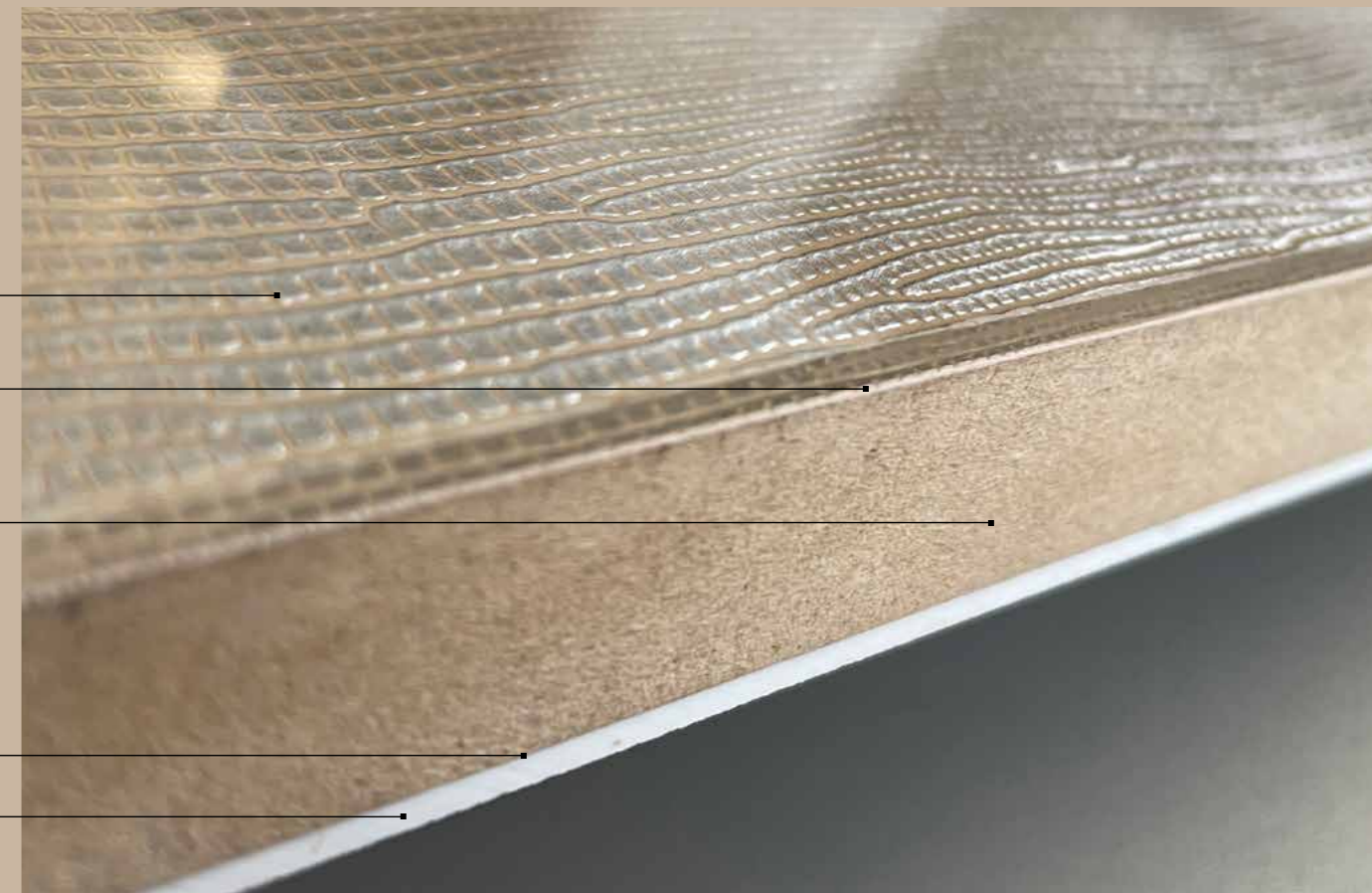
### **Holzträgerplatte**

Mindeststärke 16 mm!

Bei größeren Formaten stärkere Holzträgerplatten verwenden!

PVA-Weißleim

### **Gegenzugplatte**





# VERPRESSUNG VON SIBUGLAS / OPACO-LINE



Beide Rückseiten (Dekor und Gegenzug) werden mittels Leim-Roller mit PVA-Weißleim möglichst gleichmäßig, vollflächig getränkt und umgehend auf beide Seiten der saugenden Holzträgerplatte aufgelegt. Anschließend kommt der Verbund in die Plattenpresse.



# TRANSLUCENT-LINE

Die TRANSLUCENT-LINE bringt alles zum Strahlen!

Die Vertiefungen der Designplatten sind lichtdurchlässig und somit ideal zu hinterleuchten.

Egal ob Deckenanwendungen, Bar- oder Wandverkleidungen - die TRANSLUCENT-LINE setzt in jedem Raum strahlende Akzente.

Leuchtmittel: LED, Leuchtstoffröhren

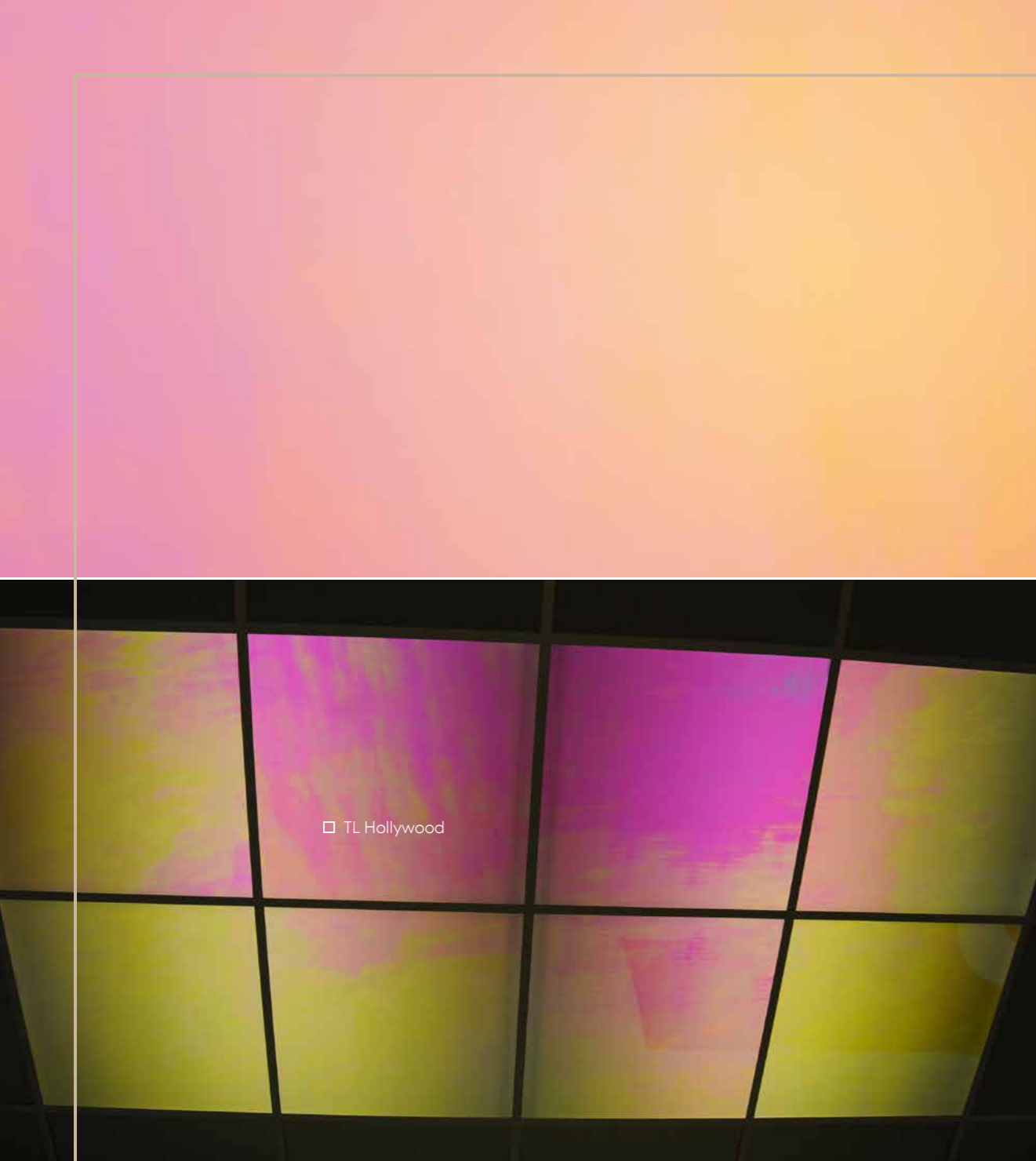
## INDIVIDUELLE LICHTMOTIVE MÖGLICH.

Jegliche Schriftzüge, Formen und Designs sind problemlos realisierbar.

Stellen Sie uns dafür eine technische Zeichnung im dxf bzw. dwg Format zur Verfügung.



TL LINEA 104x62 OLD Platin









# WOOD-LINE

SIBU DESIGN goes Nature - mit der Produktlinie WOOD-LINE bieten wir Ihnen trendige Holzfarben mit lebendiger Holzstruktur. Die WOOD-LINE bringt einen Hauch Natur in jedes Zuhause.

Partiell oder auch großflächig angebracht, vollenden die Holzdekore von SIBU DESIGN Ihre Möbel. Lassen Sie Ihre Einrichtung durch die natürliche Haptik der WOOD-LINE neu aufleben.

Zu allen WOOD-LINE Produkten sind passende Kanten erhältlich.



□ WL Carbonized Wood



□ WL Sessile OAK



WL Sessile OAK



WL Oak Tree Light







# ANTIGRAV

## DEHNFUGENFREIES VERARBEITEN

ANTIGRAV ist ein innovatives und leichtes Trägermaterial welches kombiniert mit SIBU DESIGN Oberflächen als dehnfugenfreies Wandpanel eingesetzt werden kann.

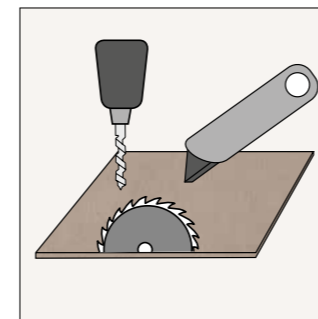
- › Großflächige dehnfugenfreie Gestaltungsmöglichkeiten
- › extrem leicht, formstabil und kompakt - garantiert einfache Handhabung
- › Anpassung und Weiterverarbeitung mit handelsüblichen Schneidwerkzeugen
- › Einfaches Nachjustieren durch Verklebung mit Silikon oder MS Polymer-Hybridkleber auf allen Untergründen



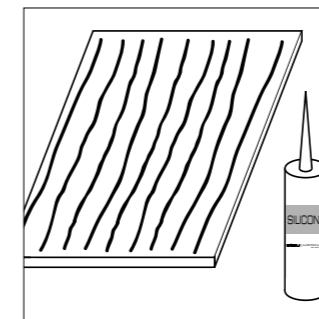
□ DM CEMENT Light Antigrav



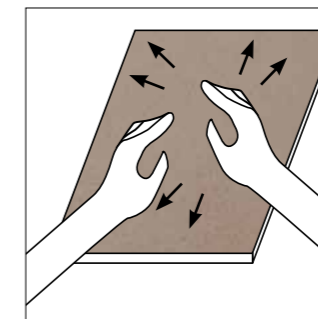
□ FL LAVA VELVET Volcano Antigrav



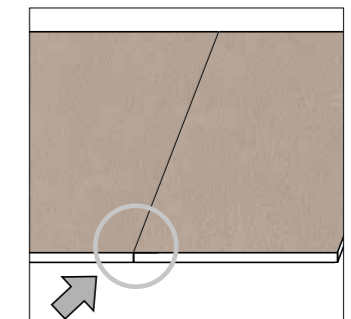
Die Bearbeitung erfolgt immer von der Dekoroberfläche.



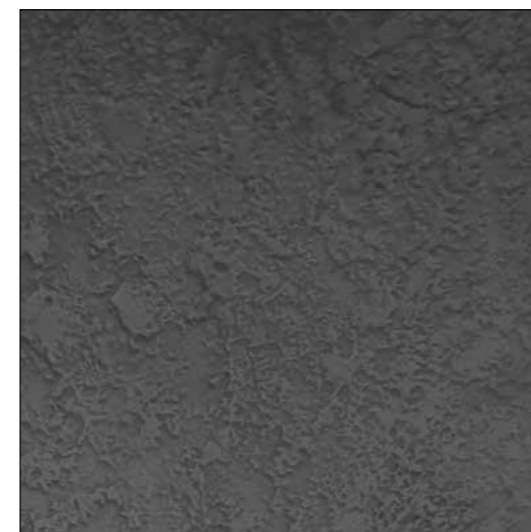
Silikonraupen vertikal auftragen (1cm vom Rand entfernt und 6 cm Abstand zwischen den einzelnen Silikonraupen)



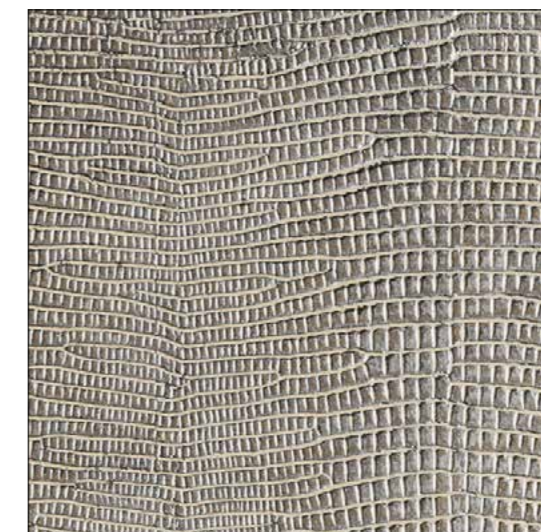
Platte auf der Wand fixieren und einrichten.



Stoß-an-Stoß-Verklebung = 0mm Dehnfuge



FL LAVA VELVET Volcano Antigrav



LL LEGUAN Silver Antigrav





Photo: Fotolia.com



# BATH ART

Erleben Sie SIBU DESIGN-Produkte, die höchste Ansprüche an Design und Qualität vereinen, auch in der Duschkabine.

Ob Renovierung oder Neubau - die Produkte der SIBU BATH ART liefern eine zeitsparende und innovative Lösung für Ihre ganz persönliche Badezimmergestaltung.

- › kratzresistente Hochganzoberflächen - pflegeleicht und hygienisch
- › fugensparende und großflächige Anbringung auf den bestehenden Untergrund - Plattenformat: 2800x1250 mm
- › Weiterverarbeitung direkt vor Ort - mit herkömmlichen Holzbearbeitungs-Werkzeugen
- › getestet und freigegeben für starke Temperaturwechsel und hohe Luftfeuchtigkeit
- › zu allen SIBU BATH ART-Produkten sind passende Profile erhältlich.



BA GENESIS Grey AR+



BA MARBLE White AR+





□ BA GENESIS Grey AR+

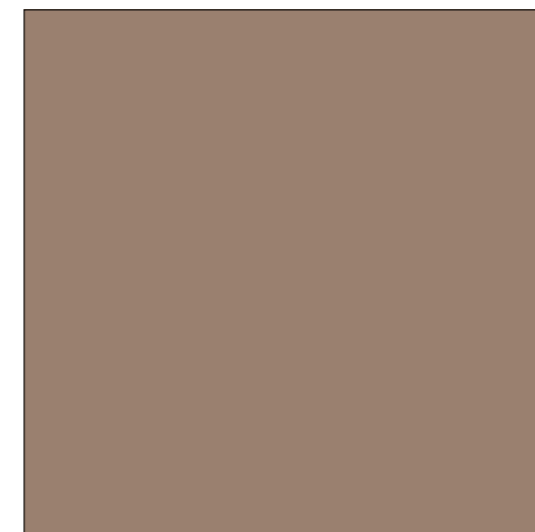


# BATH ART MATT

Die BATH ART MATT ist die matte Ausführung unserer bewährten SIBU BATH ART. Erleben Sie SIBU DESIGN Produkte, die höchste Ansprüche an Design und Qualität vereinen, nun auch in matter Ausführung in der Duschkabine.

- › Abriebbeständige matte Oberflächen, mit „Antifingerprint“ Eigenschaften - pflegeleicht und hygienisch
- › Fugensparende und großflächige Anbringung auf den bestehenden Untergrund!
- › Format: 2600x980 mm
- › Weiterverarbeitung direkt vor Ort - mit herkömmlichen Holzbearbeitungs-Werkzeugen
- › eine zusätzliche Beschichtung dient zur Viren- und Bakterienabwehr
- › Kostenersparnis durch die rasche, schmutzarme und vor allem einfache Montage
- › höchster Qualitätsanspruch - Made in Austria
- › zu allen BATH ART MATT-Produkten sind passende Profile erhältlich.

□ SL TIMBER Pale Grey matt AR HPVC



DM Sesame matt AR HPVC



SL RAW Dark Grey matt AR HPVC







# GASTRONOMIE HOTELLERIE









# SCHIEBETÜREN







Photo: Boris Breuer - CABINET Schranksysteme AG



# MESSEDESIGN

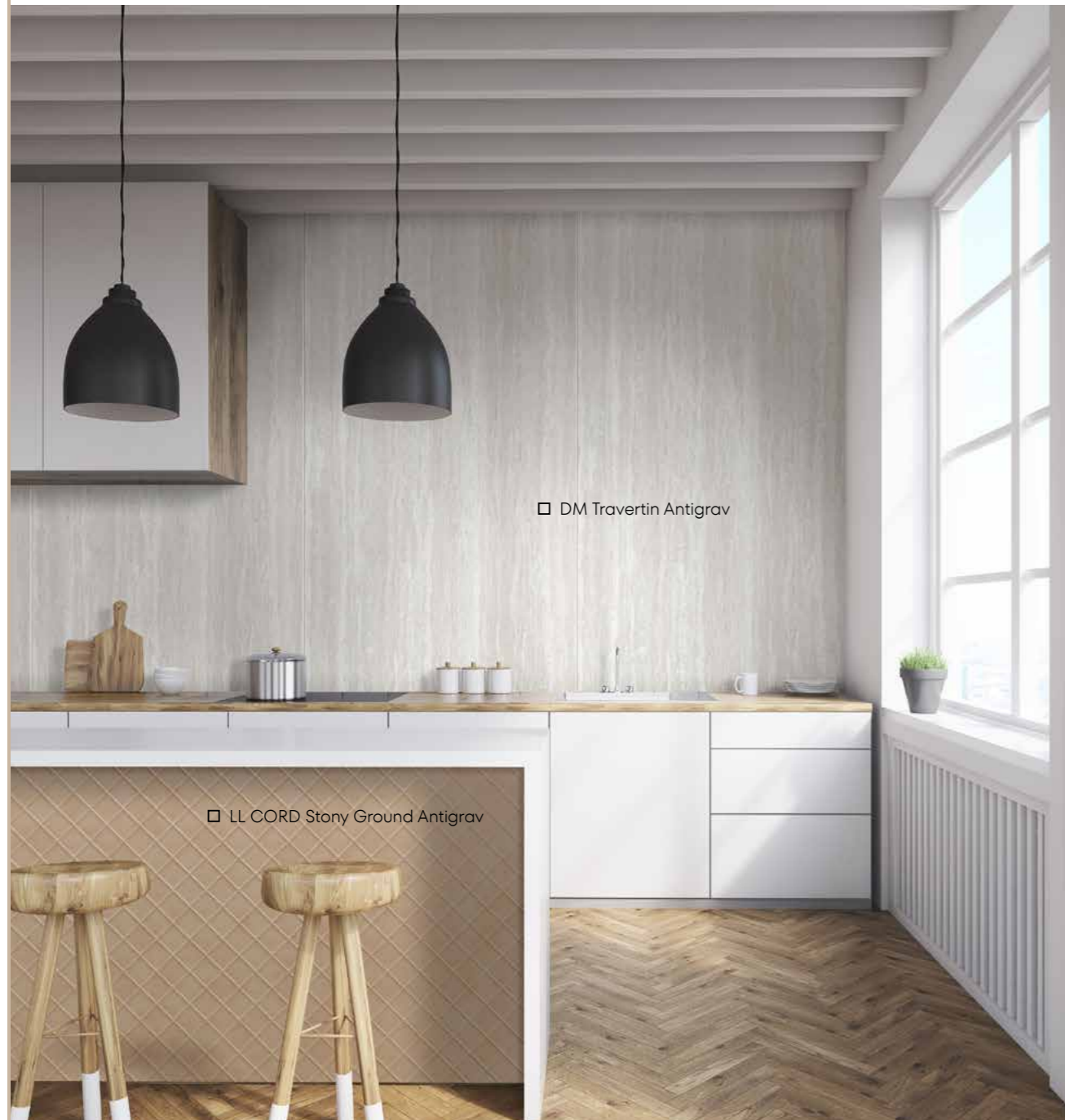








# MÖBEL | KÜCHEN









# WANDDEKORATION

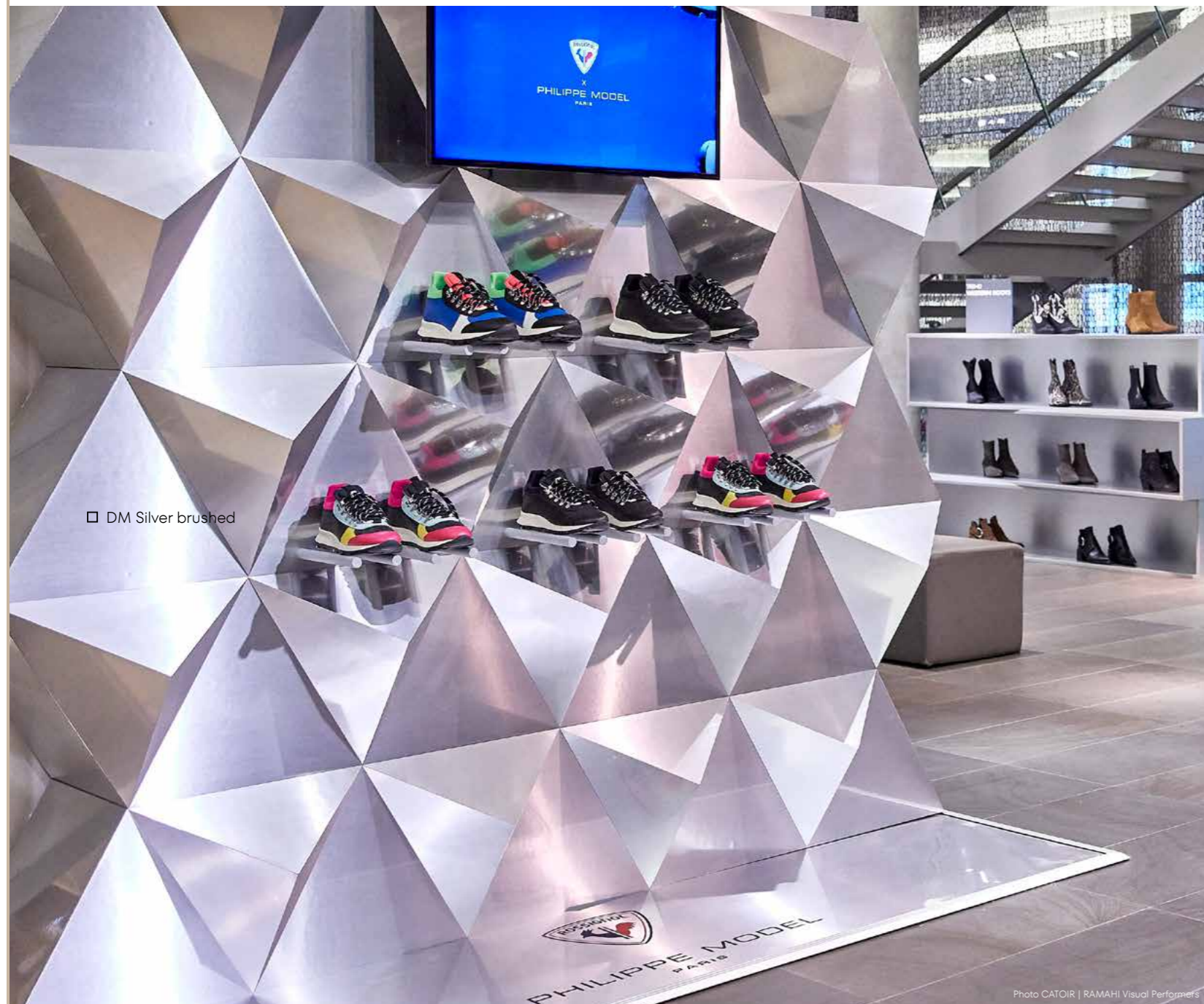








# LADENBAU



□ DM Silver brushed



□ LL CORD Dove Tale Antigra







# SCHAUFENSTER | DISPLAY







DISCOVER PARAJUMPERS.  
GET TO KNOW YOUR LONG BEAR.  
THE LEGEND BEGINS

OVER 250 COMPONENTS IN TOTAL.  
A MASTERPIECE.  
INSPIRED BY ADVENTURE, DESIGNED FOR FUNCTIONALITY.



PARAJUMPERS



# WERBEMITTEL

Die SIBU DESIGN Verkaufsunterlagen auf einen Blick.



## Overview Version 8

Gesamtkatalog (nur als PDF Version erhältlich!)

## SIBU World 2021

Gesamtpräsentation

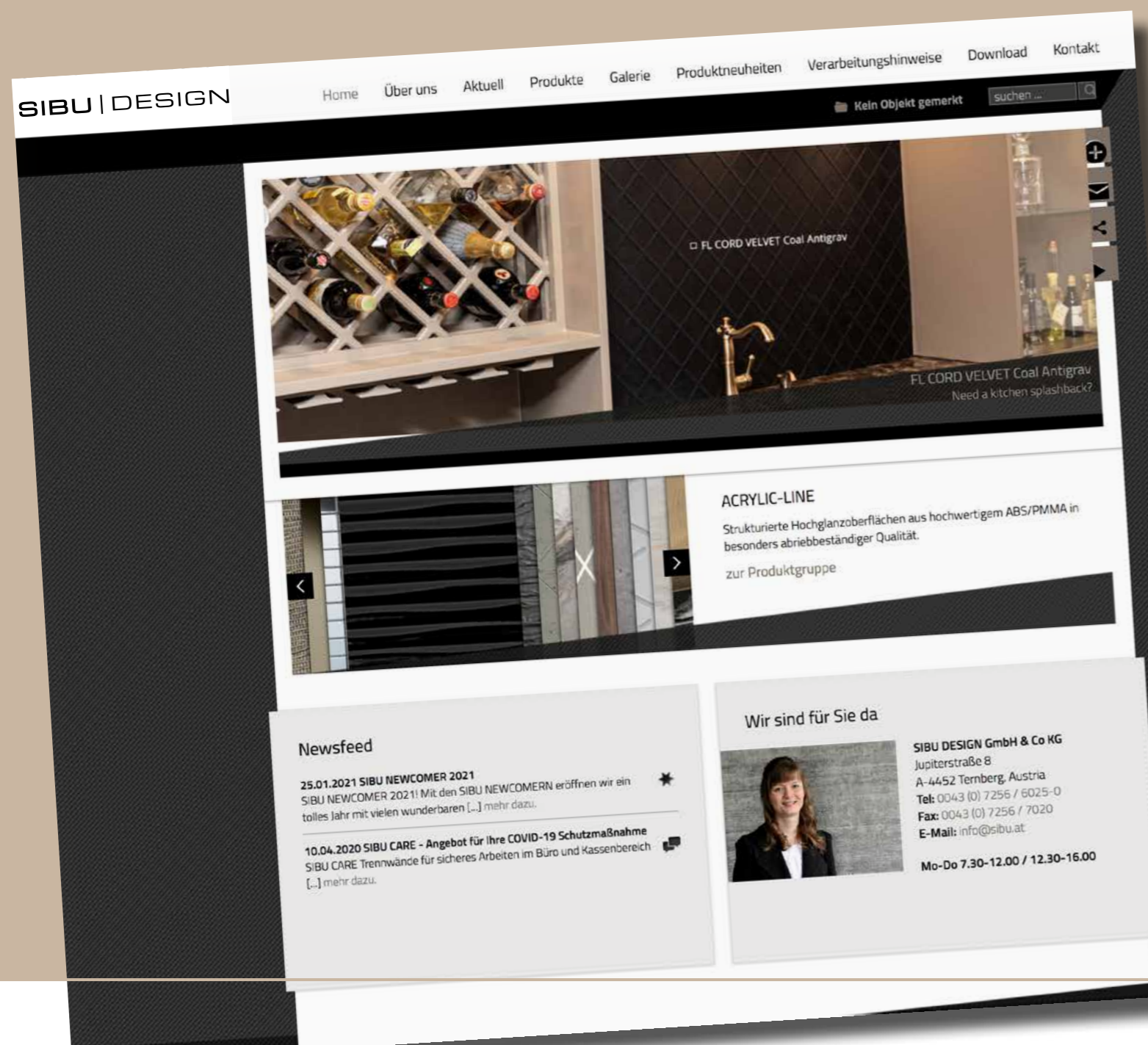
## SIBU Box

inkl. Muster des SIBU DESIGN-Lagerprogrammes

## Produktkataloge (mit Originalmustern)

- » **About SIBU DESIGN**
- » **SIBUGLAS**
- » **DECO-LINE DISPLAY**
- » **DECO-LINE DECORATION**
- » **LEATHER-LINE**
- » **WOOD-LINE**
- » **MULTISTYLE / PUNCH-LINE / PUNCH-LINE 3D**
- » **STRUCTURE-LINE / ACRYLIC-LINE / TRANSLUCENT-LINE**
- » **FABRIC-LINE**
- » **OPCAO-LINE**
- » **ANTIGRAV**
- » **BATH ART**
- » **BATH ART MATT**
- » **OPTICAL MIRROR**





Tauchen auch Sie ein in  
die Welt von  
**SIBU DESIGN.**

**Detaillierte Informationen zu unseren  
Produkten finden Sie in unserem  
OVERVIEW-Katalog  
oder auf der Website unter  
[www.sibu.at](http://www.sibu.at).**



# SIBU | DESIGN

**SIBU DESIGN GmbH & CoKG**

Jupiterstraße 8, 4452 Ternberg (Austria)

Tel: +43 (0) 7256.6025.0

info@sibu.at, www.sibu.at

