

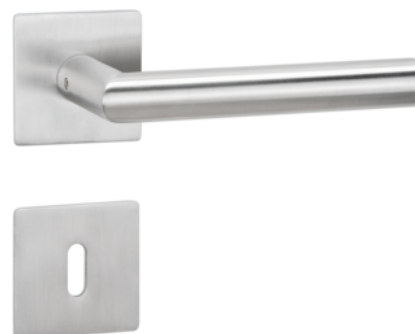
Eurowood Rosettengarnitur Bosruck - Edelstahl matt

Artikel-Nr.
65858/0010

Sperrfunktion (Lochung)
BB

MAGNETTECHNIK

Die Magnettechnik ist unsere Lösung für minimalistisches Design. Sie kombiniert bei nur 2,5 mm Rosettenhöhe Montagefreundlichkeit und sicheren Halt durch Stütznocken- und Rückholfeder-Technik.



EIGENSCHAFTEN

SPEZIFIKATION

Gewicht **0,394 kg**

Beschlag	
Beschlagsart	Rosettengarnitur
Modell	Bosruck
Sperrfunktion (Lochung)	BB
Lagerung	Magnettechnik
Grundmaterial	Edelstahl
Oberfläche	Edelstahl matt
Hebel auf	Rosette
Rosettenform	Quadratisch
Klasse nach EN 1906	3

mehr Informationen <http://www.frischeis.at/index.php/shop/tur/beschlage/wohnbaubeschlage/eurowood-rosettengarnitur-bosruck---edelstahl-matt-p1307311>

QR-Code scannen und direkt zur Produktseite in unserem Online-Shop gelangen.

