

Tessina Ceramic creme F221 ST87

Dekor-Nr. **F221**

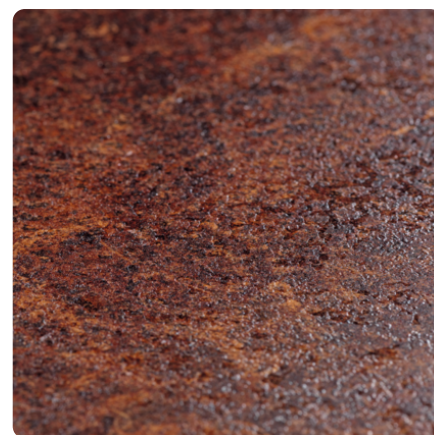
Marke, Hersteller **EGGER**



Ganzplatten-Ansicht



Detail-Ansicht



Oberfläche

Bezeichnung	Wert
Helligkeit	hell
Dekorart	Stein
Maserung	Abstrakt
Dekornummer	F221
Oberflächenstruktur Lieferant	ST87 Mineral Ceramic
Steintyp	Stein

Marke, Hersteller



Produkte mit diesem Dekor

Schichtstoffplatte, Laminat

EGGER Schichtstoffplatte Tessina Ceramic creme F221 ST87, 100 % PEFC

Artikel-Nr.	Länge	Breite
25037/0221	3050 mm	1310 mm

mehr Informationen <http://www.frischeis.at/decorfinder/Tessina-Ceramic-creme-F221-ST87~d2350391>

QR-Code scannen und direkt zur Dekorseite in
unserem Online-Shop gelangen.



EGGER Schichtstoffplatte Tessina Ceramic creme F221 ST87, 100 % PEFC

Artikel-Nr.	Länge	Breite
24369/0221	2800 mm	1310 mm

Compactplatte Innenanwendung

EGGER Kompakt Arbeitsplatte MOD 90/1,0, Tessina Ceramic creme F221 ST87, Kern schwarz, mit Schutzfolie

Artikel-Nr.	Stärke
50347/0221	12 mm

EGGER Kompakt Arbeitsplatte MOD 90/1,0, Tessina Ceramic creme F221 ST87, Kern schwarz, mit Schutzfolie

Artikel-Nr.	Stärke
50346/0221	12 mm

EGGER Kompakt Arbeitsplatte MOD 90/1,0, Tessina Ceramic creme F221 ST87, Kern schwarz, mit Schutzfolie

Artikel-Nr.	Stärke
50390/0221	12 mm

Nischenrückwand

EGGER Nischenrückwand Tessina Ceramic creme F221 ST87 / Titanit grau F227 ST78

Artikel-Nr.	Stärke	Länge
50391/0034	8 mm	4100 mm

mehr Informationen <http://www.frischeis.at/decorfinder/Tessina-Ceramic-creme-F221-ST87~d2350391>

QR-Code scannen und direkt zur Dekorseite in
unserem Online-Shop gelangen.

