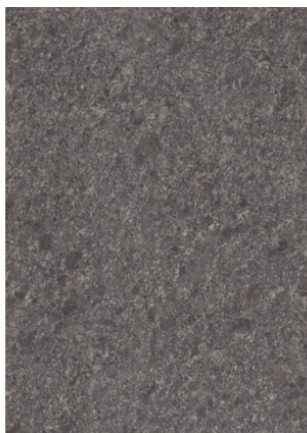


Steel Grey anthrazit F620 ST87

Dekor-Nr. **F620**

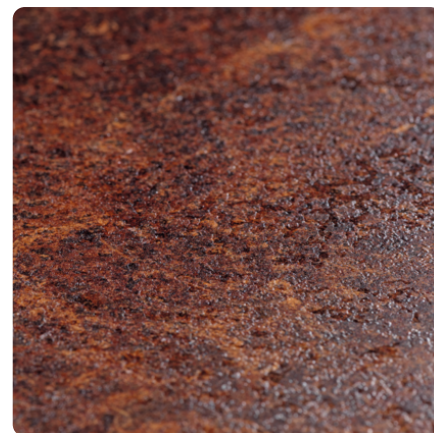
Marke, Hersteller **EGGER**



Ganzplatten-Ansicht



Detail-Ansicht



Oberfläche

Bezeichnung	Wert
Helligkeit	dunkel
Dekorart	Stein
Maserung	Abstrakt
Dekornummer	F620
Steintyp	Stein

Marke, Hersteller



Produkte mit diesem Dekor

Laminat Arbeitsplatte

EGGER Postforming Arbeitsplatte MOD 300/3 Steel Grey anthrazit F620 ST87

Artikel-Nr.	Stärke	Länge
50203/0620	38 mm	4100 mm

mehr Informationen <http://www.frischeis.at/decorfinder/Steel-Grey-anthrazit-F620-ST87~d15977667>

QR-Code scannen und direkt zur Dekorseite in unserem Online-Shop gelangen.



EGGER Postforming Arbeitsplatte MOD 300/3 Steel Grey anthrazit F620 ST87

Artikel-Nr.	Stärke	Länge
50251/0620	38 mm	4100 mm

EGGER Postforming Arbeitsplatte MOD 300/3 Steel Grey anthrazit F620 ST87

Artikel-Nr.	Stärke	Länge
50315/0620	38 mm	4100 mm

EGGER Wandabschlussleiste Steel Grey anthrazit F620 ST87

Artikel-Nr.	Stärke	Länge
67396/0620	25 mm	4100 mm

Schichtstoffplatte, Laminat

EGGER Schichtstoffplatte Steel Grey anthrazit F620 ST87

Artikel-Nr.	Stärke
24408/0620	0.8 mm

Kunststoffkante

EGGER ABS Kante Steel Grey anthrazit F620 ST87

Artikel-Nr.	Breite
24761/0620	43 mm

mehr Informationen <http://www.frischeis.at/decorfinder/Steel-Grey-anthrazit-F620-ST87~d15977667>

QR-Code scannen und direkt zur Dekorseite in unserem Online-Shop gelangen.

