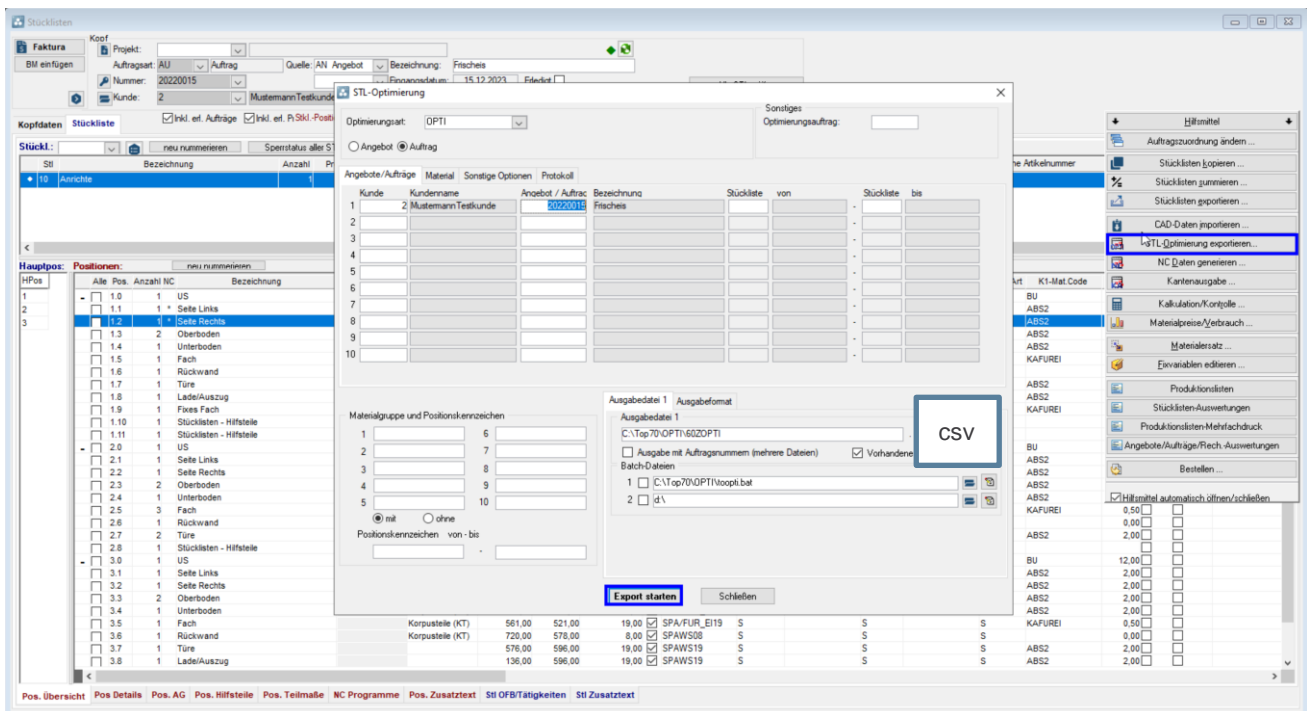


Stücklistenexport aus dem Programm Topas

Im Menü unter dem Punkt Angebot / Auftrag – Stückliste – „STL-Optimierung exportieren“

- Auswählen der Optimierungsart „OPTI“
- Auswählen des Kunden
- Ausgabepfad kontrollieren
- „Export starten“ klicken
- Erzeugte Datei (mit Endung *.csv)



Wenn Sie Fragen zu diesem Export haben wenden Sie sich bitte an CAD+T. Topas ist teils von CAD+T.