



WOHNEN MIT HOLZ

NATUR- UND ALTHOLZPLATTEN

JAF-Sortiment 2026

Naturholz & Altholz

Dekorative 3-Schicht-Platten mit Charakter und Stabilität

Holz erzählt Geschichten. Mal ruhig und klar gewachsen, mal mit sichtbarer Vergangenheit und markanter Struktur. Mit 3-Schicht-Naturholzplatten und 3-Schicht-Altholzplatten entstehen Oberflächen, die Räumen Identität verleihen und Projekten eine unverwechselbare Handschrift geben. Im Möbelbau, im Innenausbau, im Ladenbau oder in hochwertigen Objektlösungen sorgen sie für Authentizität und Tiefe. Gleichzeitig verbinden sie natürliche Ästhetik mit einem besonders stabilen Aufbau, der den Anforderungen im täglichen Einsatz gerecht wird.

3-Schicht-Altholzplatten – gelebte Geschichte in neuem Kontext

Altholz bringt Substanz ins Projekt. Gebrauchsspuren, gewachsene Strukturen, Risse, Astbilder und natürliche Farbverläufe machen jede Platte zu einem Unikat mit eigenem Charakter. Diese optische Tiefe schafft Gestaltungsmöglichkeiten, die mit neuem Material so nicht reproduzierbar sind. Für Verarbeiter eröffnen sich mit 3-Schicht-Altholzplatten damit vielseitige Einsatzbereiche – von markanten Möbelfronten über ansprechende Wandelemente bis hin zu kompletten Raumkonzepten. Gleichzeitig steht Altholz für einen bewussten Umgang mit Ressourcen: Bestehendes Material wird weiterverarbeitet und in einen neuen funktionalen und gestalterischen Kontext gebracht.

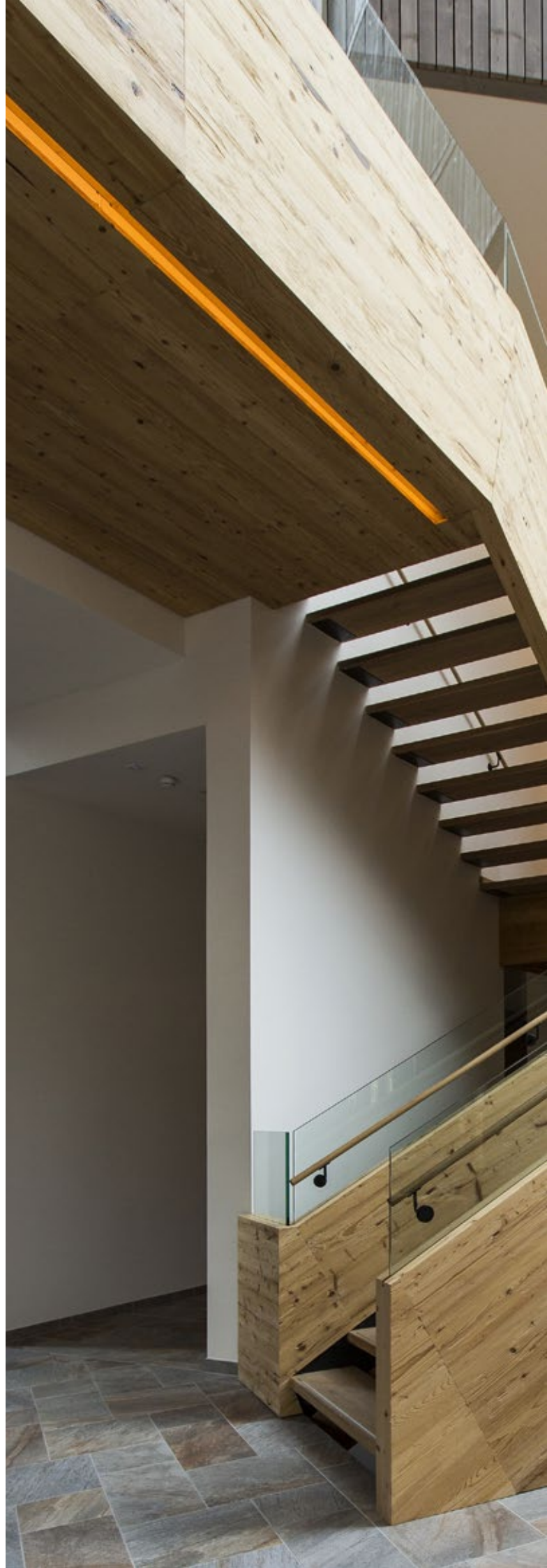
Naturholzplatten – Massivholz in stabiler 3-Schicht-Ausführung

Naturholzplatten, auch als Massivholzplatten bezeichnet, verbinden die natürliche Wirkung gewachsenen Holzes mit einem durchdachten, stabilen 3-Schicht-Aufbau. Das Sortiment gliedert sich in Nadelholz und Laubholz, sodass je nach Projektanforderung das passende Holzbild gewählt werden kann. Ob ruhige, helle Nadelholzoberflächen oder ausdrucksstarke Laubhölzer mit markanter Maserung, im Sortiment von JAF finden Sie genau die Platte, die Sie für Ihr nächstes Projekt suchen. Der kreuzweise Aufbau aus drei verleimten Schichten sorgt dabei für hohe Formstabilität, reduziert das Quell- und Schwindverhalten und minimiert das Risiko von Verzug. Das schafft Maßhaltigkeit, Verarbeitungssicherheit und langlebige Ergebnisse – ob im Möbelbau, bei Wand- und Deckenelementen oder im anspruchsvollen Innenausbau.

Drei starke Marken. Ein zentraler Ansprechpartner.

Bei JAF erhalten Sie 3-Schicht-Naturholzplatten oder 3-Schicht-Altholzplatten von Admonter, Das Plattenlabel sowie Eurowood. Damit bündeln wir unterschiedliche Holzarten, Oberflächenbilder und Ausführungen in einem strukturierten Sortiment. Sie profitieren von klarer Orientierung, geprüfter Markenqualität und einem Ansprechpartner, der das gesamte Spektrum im Blick hat. Ausgewählte Produkte sind bei JAF kurzfristig verfügbar.

Weitere Informationen zu Aufbauten, Dimensionen, Sortierungen, technischen Details und verfügbaren Varianten finden Sie auf unserer Website. Dort erhalten Sie einen umfassenden Überblick über das Sortiment und können gezielt die passende Lösung für Ihr Projekt auswählen. Gerne unterstützen wir Sie auch persönlich bei der Produktauswahl und Klärung technischer Fragen.





INHALT

NATUR- UND ALTHOLZPLATTEN JAF-Sortiment

04 | Admonter

- 04 | Sortimentsübersicht
- 05 | Sortierungen Altholz
- 08 | Sortierungen Nadelholz
- 10 | Sortierung Laubholz

12 | Das Plattenlabel

- 12 | Sortimentsübersicht
- 13 | Sortierungen Altholz
- 17 | Sortierungen Nadelholz

20 | Eurowood

- 20 | Sortimentsübersicht
- 21 | Sortierungen Laubholz

Titelbild & Seite 2-3: © Admonter

Herausgeber: J. u. A. Frischeis Gesellschaft m.b.H., Gerbergasse 2, 2000 Stockerau
Irrtümer, Druck- und Satzfehler sowie Preisänderungen vorbehalten. Abbildungen sind
nicht farberbindlich. Stand 05/2026

Art.Nr.	Bezeichnung	Sortierung	Mittelholz	Oberfläche	Decklage (mm)	Lamellenbreite (mm)	Stärke (mm)	Breite (mm)	Länge (mm)
Altholz									
02281/00..	Altholz	AH/CG+	Nadelholz	roh	5	Mix	19	2.030	2.100 - 4.000
02281/020.	Altholz	AH/AH	Nadelholz	roh	5	Mix	19	2.030	2.100 - 4.000
02281/01..	Altholz rustikal sortiert	AH/CG+	Nadelholz	roh	5	Mix	19	2.030	2.100 - 4.000
02272/040.	Altholz gehackt H4	AH/CG	Nadelholz	gehackt	8-10	Mix	22	2.030	2.100 - 4.000
02272/00..	Altholz Wurmstich	AHW/CG+	Nadelholz	gebürstet	5	Mix	19	2.030	2.100 - 4.000
02272/010.	Altholz sonnenverbrannt grau	AHS/C	Nadelholz	roh	7-10	Mix	22	2.030	2.100 - 3.900
02272/020.	Altholz sonnenverbrannt braun	AHS/C	Nadelholz	roh	7-10	Mix	22	2.030	2.100 - 3.900
02272/006.	Altholz sonnenverbrannt gebürstet	AHS/C	Nadelholz	gebürstet	7-10	Mix	22	2.030	2.100 - 3.900
02272/030.	Altholz sonnenverbrannt gebürstet hell	AHS/C	Nadelholz	gebürstet	7-10	Mix	22	2.030	2.100 - 3.900
02245/00..	Altholz Erle Grau	AHE/C	Nadelholz	roh	7-10	Mix	21	2.030	2.100 - 3.900
Nadelholz									
02237/000.	Tanne Rift/Halbrift	A/C+	Nadelholz	geschliffen	5	93	19	2.030	3.000 - 3.900
02239/000.	Tanne Rift/Halbrift	A/C+	Nadelholz	geschliffen	5	93	27	2.030	3.000 - 3.900
02261/0102	Fichte	AB/ST	Nadelholz	geschliffen	6	146	19	2.030	5.000
02263/0004	Fichte	AB/ST	Nadelholz	geschliffen	6	146	22	2.030	5.000
02267/0004	Fichte	AB/ST	Nadelholz	geschliffen	9	146	27	2.030	5.000
02235/0000	Fichte Alt	AB/ST	Nadelholz	geschliffen	5	146	19	2.030	5.000
02277/00..	Lärche	AB/ST	Lärche	geschliffen	5	114/120/137/146	19	2.030	4.000 - 5.000
02267/01..	Lärche	AB/ST	Lärche	geschliffen	5	114/120/137/146	27	2.030	4.000 - 5.000
02277/000.	Lärche Alt	AB/ST	Lärche	geschliffen	4	146/158/171/186/205	19	2.030	3.500, 3.900
02279/00..	Zirbe	ZI/C+	Nadelholz	geschliffen	3,8	Mix	19	2.030	2.100 - 4.500
Laubholz									
02249/0...	Eiche	A/A, A/B, A/C+	Eiche	geschliffen	3,6	158	19	2.030	2.000*, 2.400
02249/0...	Eiche	A/A, A/B, A/C+	Nadelholz	geschliffen	3,6	158	19	2.030	2.000*, 2.400
02249/01..	Eiche	B/B, B/C	Eiche	geschliffen	3,6	158	19	2.030	2.400
02249/01..	Eiche	B/B, B/C	Nadelholz	geschliffen	3,6	158	19	2.030	2.400
02249/0114	Eiche	R/R	Eiche	geschliffen	3,6	158	19	2.030	2.400
02249/0113	Eiche	R/R	Nadelholz	geschliffen	3,6	158	19	2.030	2.400
02244/000.	Eiche Möbelplatte 5-Schicht	A/A, A/B, A/C+	Eiche	geschliffen	3,6	158	19	2.030	2.400
02244/00..	Eiche Möbelplatte 5-Schicht	B/B, B/C	Eiche	geschliffen	3,6	158	19	2.030	2.400
02244/0011	Eiche Möbelplatte 5-Schicht	R/R	Eiche	geschliffen	3,6	158	19	2.030	2.400

* Länge 2000 mm nur A/A und A/B Qualität verfügbar

Holzart	sofern nicht näher beschrieben, wird bei Altholzplatten Nadelholz (Fichte) verwendet
Lamellenbreite	> lt. Tabelle > bei mehreren Breiten: Verfügbarkeit auf Anfrage
Holzfeuchte	8 % (+/- 2)
Aufbau	symmetrisch
Rückseitenqualität	> CG+/ Fichte gedämpft; ohne besonderen Qualitätsanspruch. Fehlstellen werden ausgefertigt. > CG / Fichte gedämpft; unausgefertigt; ohne spezifischen Qualitätsanspruch > C+ / produktspezifisch ausgefertigt; ohne spezifischen Qualitätsanspruch > C / unausgefertigt; ohne spezifischen Qualitätsanspruch > ST / Wuchs- und holzspezifische Farb- und Strukturunterschiede; geringer Qualitätsanspruch
technische Klasse lt. EN 13353	SWP/2 NS
Mindestbestellmenge	6 Stk.



Altholz

Altholz



Altholz rustikal

Altholz



Altholz gehackt H4

Altholz

Admonter

Sortierungen Altholz



Altholz Wurmstich gebürstet

Altholz



Altholz sonnenverbrannt grau

Altholz



Altholz sonnenverbrannt braun

Altholz



Altholz sonnenverbrannt gebürstet

Altholz



Altholz sonnenverbrannt gebürstet hell

Altholz



Altholz Erle grau

Altholz

Admonter

Sortierungen Nadelholz



Tanne Rift/Halbrift

Nadelholz



Fichte

Nadelholz



Fichte alt

Nadelholz



Lärche

Nadelholz



Lärche alt

Nadelholz



Zirbe

Nadelholz

Admonter

Sortierungen Laubholz



Eiche A

Laubholz



Eiche B

Laubholz



Eiche R

Laubholz



Das Plattenlabel

Sortimentsübersicht



Art.Nr.	Bezeichnung	Holzart	Mittellage	Oberfläche	Decklage (mm)	Stärke (mm)	Breite (mm)	Länge (mm)
Altholz								
02442/02..	Altholz original handgehackt hell	Fichte-Tanne-Kiefer	Nadelholz	gehackt	9	22	2.030	1.800 - 5.000
02246/10..	Altholz maschinell gehackt	Fichte-Tanne	Nadelholz	gehackt	7	19	2.030	1.800 - 5.000
02442/03..	Altholz Wurmstich gebürstet	Fichte-Tanne	Nadelholz	gebürstet	4,5	19	2.030	1.800 - 5.000
02442/040.	Altholz sonnenverbrannt hellbraun/Dachuntersicht	Fichte-Tanne-Kiefer	Nadelholz		7	20	2.030	1.800 - 3.900
02442/120.	Altholz Dachuntersicht gedämpft		Nadelholz		7	20	2.030	1.800 - 3.900
02442/07..	Altholz sonnenverbrannt dunkel- braun gebürstet	Fichte-Tanne-Kiefer	Nadelholz	gebürstet	8	22	2.030	1.800 - 3.900
02442/00..	Altholz sonnenverbrannt grau- braun gebürstet	Fichte-Tanne-Kiefer	Nadelholz	gebürstet	8	22	2.030	1.800 - 3.900
02442/06..	Altholz sonnenverbrannt grau	Fichte-Tanne-Kiefer	Nadelholz		8	22	2.030	1.800 - 3.900
02461/10..	Altholz Mittelware	Fichte-Tanne	Nadelholz	geschliffen	6	19	2.030	2.100 - 5.000
02461/00..	Altholz Mittelware Struktur	Fichte-Tanne	Nadelholz	geschliffen	6	19	2.030	2.100 - 3.000
02399/0103*	Altholz Eiche Mittelware	Eiche	Nadelholz	geschliffen	6	20	2.030	auf Anfrage
Nadelholz								
02459/00..	Zirbe A/C	Zirbe	Nadelholz	geschliffen	3,2	19	2.030	1.800 - 5.000
02459/00..	Zirbe A/C Brettoptik	Zirbe	Nadelholz	geschliffen	3,2	19	2.030	1.800 - 5.000
02415/010.	Tanne rift/halbrift	Tanne	Nadelholz	geschliffen	3,6	20	2.030	2.100 - 5.000

* technische Klasse SWP/2 NS

Lamellenbreite	Mix
Holzfeuchte	7 % (+/- 2)
Aufbau	symmetrisch
Rückseitenqualitäten	<ul style="list-style-type: none"> > Altholz: Fichte gedämpft C ohne Anspruch > Altholz Eiche: Eiche C > Zirbe: Zirbe C ohne Anspruch > Tanne: Tanne C ohne Anspruch
technische Klasse lt. EN 13353	SWP/3 NS



Das Plattenlabel

Altholz



Altholz original handgehackt hell

Altholz



Altholz maschinell gehackt

Altholz



Altholz Wurmstich gebürstet

Altholz

Das Plattenlabel

Altholz



Altholz sonnenverbrannt hellbraun (Dachuntersicht)

Altholz



Altholz sonnenverbrannt hellbraun gedämpft (Dachuntersicht)

Altholz



Altholz sonnenverbrannt gebürstet dunkelbraun

Altholz



Altholz sonnenverbrannt gebürstet grau braun

Altholz



Altholz sonnenverbrannt grau

Altholz



Altholz Mittelware

Altholz



Altholz Mittelware struktur

Altholz



Eiche Altholz Mittelware

Altholz

Das Plattenlabel

Nadelholz



Zirbe A/C

Nadelholz



Zirbe Brettoptik

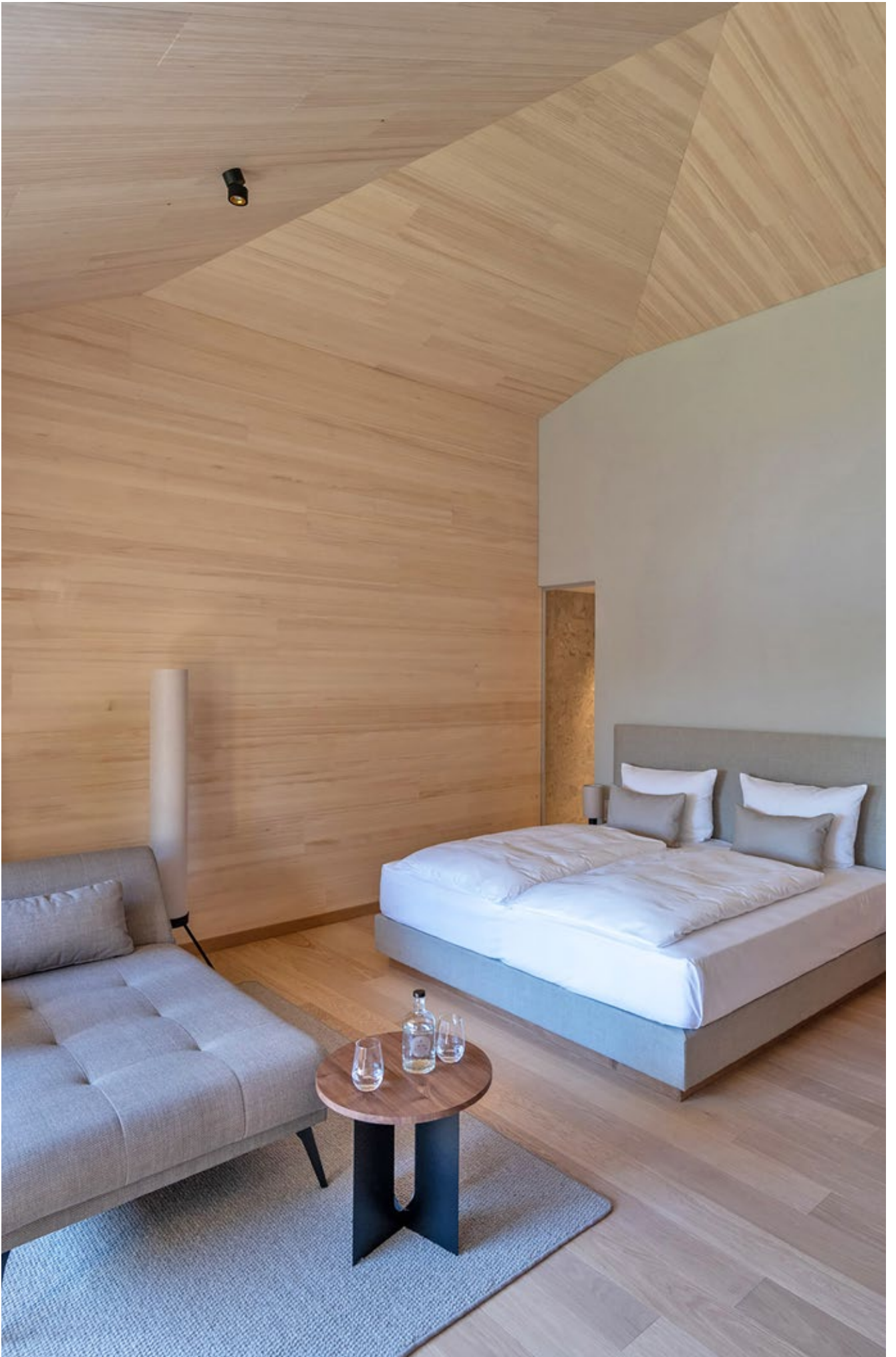
Nadelholz



Tanne rift/halbrift

Nadelholz

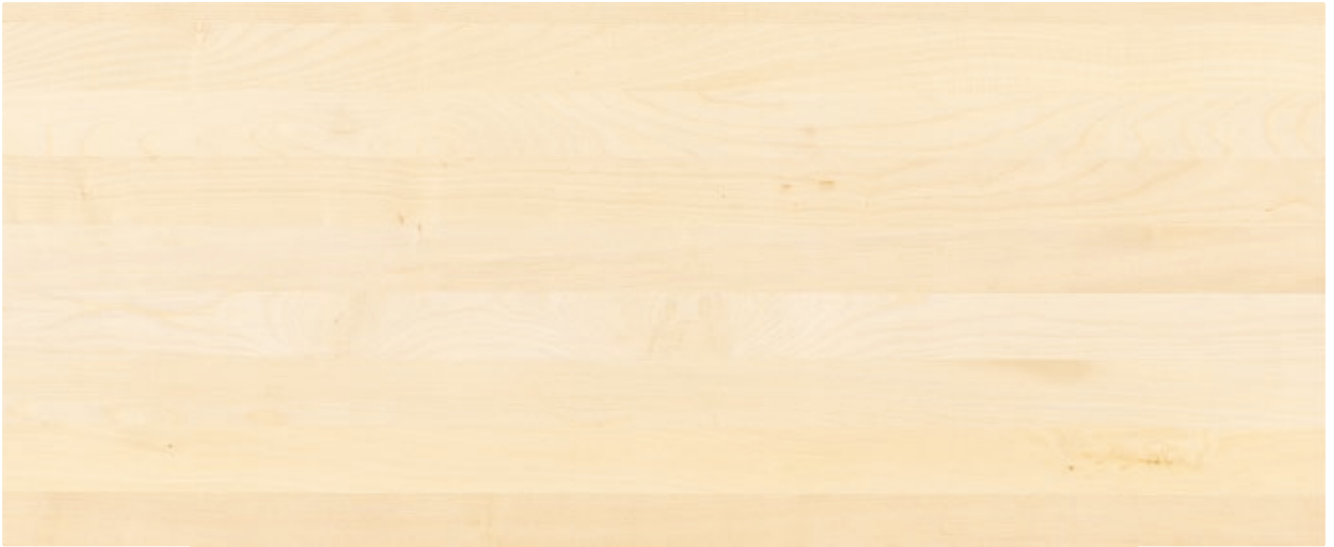




Art.Nr.	Bezeichnung	Holzart	Mittellage	Oberfläche	Decklage (mm)	Lamellenbreite (mm)	Stärke (mm)	Breite (mm)	Länge (mm)
Laubholz									
02480/000.	Ahorn europ. A/B	Ahorn	Ahorn	geschliffen	5	70	20	1.250	1.250 - 2.500
02486/000.	Birke A/B	Birke	Birke	geschliffen	5	70	20	1.250	1.250 - 2.500
02485/000.	Buche gedämpft A/B	Buche	Buche	geschliffen	5	70	20	1.250	1.250 - 2.500
02485/000.	Kernbuche gedämpft A/B	Kernbuche	Kernbuche	geschliffen	5	70	20	1.250	1.250 - 2.500
02489/00..	Erle A/B	Erle	Erle	geschliffen	5	70	20	1.250	1.250 - 2.500
02451/00..	Eiche A/B	Eiche	Eiche	geschliffen	3,6	168	20	1.250	1.800 - 2.800

Lamellenbreite	durchgehend, einheitlich pro Platte lt. Tabelle
Decklage	lt. Tabelle
Holzfeuchte	10 % (+/- 3)
Aufbau	symmetrisch
technische Klasse lt. EN 13353	SWP/2 NS
Verpackung	> Eiche Karton Verpackung einzeln > weitere Holzarten: einzelfoliet





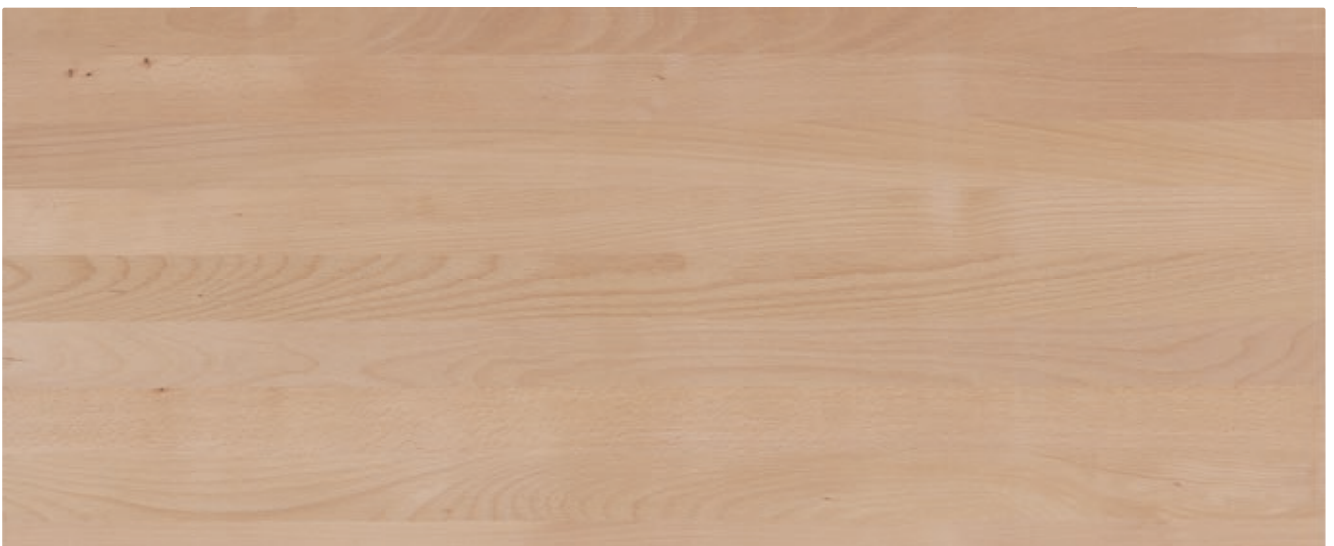
Ahorn

Laubholz



Birke

Laubholz



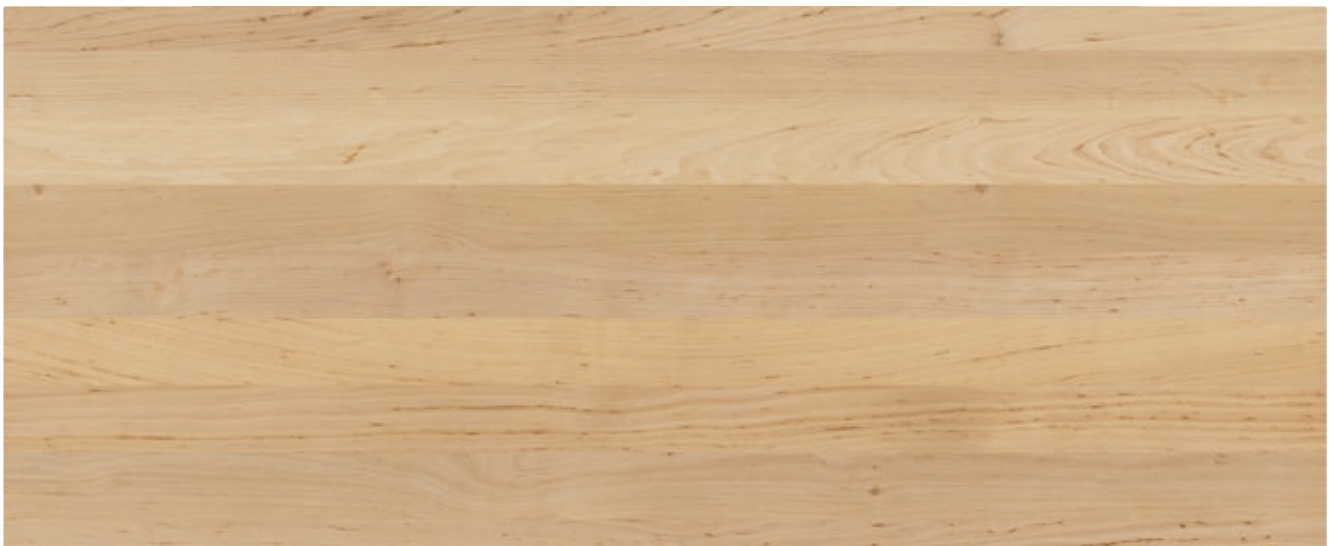
Buche gedämpft

Laubholz



Kernbuche

Laubholz



Erle

Laubholz



Eiche

Laubholz



HOLZ IST UNSERE WELT

J. u. A. Frischeis Gesellschaft m.b.H.

2000 Stockerau, Gerbergasse 2
T: +43 2266 605-0, F: +43 2266 629-00, stockerau@frischeis.at

5101 Salzburg-Bergheim, Handelszentrum 12
Schauraum: 5101 Salzburg-Bergheim, Aupoint 13
T: +43 662 469 00-0, F: +43 662 469 00-3399, salzburg@frischeis.at

5630 Bad Hofgastein, Weitgasse 5
T: +43 6432 61 15-0, F: +43 6432 61 15-3499, gastein@frischeis.at

6233 Kramsach, Amerling 119
T: +43 5337 637 33-0, F: +43 5337 631 90, kramsach@frischeis.at

9500 Villach, Holzstraße 1
T: +43 4242 333 33-0, F: +43 4242 333 33-4429, villach@frischeis.at

JAF Frischeis OÖ GmbH

4490 St. Florian, Frischeisstraße 1
T: +43 7224 809 98-0, st.florian@frischeis.at

JAF ZENGERER GmbH

8055 Graz, Herrgottwiesgasse 170
T: +43 316 27 02-0, F: +43 316 27 29 98, info@zengerer.at