

Art.Nr.	Exterior Sky NY		L x B (mm)		3.670 x 1.630	
			S (mm)		8	
23445/0085	0085 Weiss	NY/NT			●	
23445/0799	0799 Black Jack	NY/NT			●	
23445/0794	0794 Patina Bronze	NY/NT			●	

Art.Nr.	Exterior NT		L x B (mm)		2.800 x 1.300		3.670 x 1.630		4.100 x 1.300		4.100 x 1.854	
			S (mm)		6	8	6	8	6	8	6	8
23.../0085	0085 Weiss	NT/NT	●	●	●	●	●	●	●	●	●	
23.../0074	0074 Pastelgrau	NT/NT	●	●	●	●				●	●	
23.../0075	0075 Dunkelgrau	NT/NT	●	●	●	●				●	●	
23.../0070	0070 Carbonsgrau	NT/NT	●	●	●	●	●	●		●	●	
23.../0077	0077 Graphitgrau	NT/NT	●	●	●	●				●	●	
23.../0427	0427 Skyline	NT/NT	●	●	●	●				●	●	
23.../0066	0066 Sandfarben	NT/NT	●	●	●	●				●	●	
23.../2206	2206 Fango	NT/NT	●	●	●	●				●	●	
23.../0793	0793 Patina Zinn	NT/NT	●	●	●	●				●	●	
23.../0794	0794 Patina Bronze	NT/NT	●	●	●	●	●	●		●	●	
23.../0428	0428 Cave	NT/NT	●	●	●	●	●	●		●	●	
23.../0027	0027 Prado Achatgrau	NT/NT	●	●	●	●	●	●		●	●	
23.../5173	5173 Barrique Eiche	NT/NT	●	●	●	●				●	●	

Art.Nr.	Exterior Podio NH		L x B (mm)		2.800 x 1.300		4.100 x 1.854	
			S (mm)		16		16	
235.../0074	0074 Pastelgrau	NH/NT		●			●	
235.../0427	0427 Skyline	NH/NT		●			●	
235.../5171	5171 Polar Eiche	NH/NT		●			●	

Zubehör

Art.Nr.		
24232/....	Fassadenschraube A4 Torx 5,5 x 35 mm	Kopf 12 mm lackiert
24230/....	Fassadenniete Alu 5 x 16 mm	Kopf 14 mm lackiert
24231/....	Fassadenniete Alu 5 x 18 mm	Kopf 14 mm lackiert
23980/....	Fugenband EPDM schwarz	Breiten 70 + 120 mm, Stärken 0,75 - 1,5 mm

● JAF Lagersortiment kurzfristig verfügbar

J. u. A. Frischeis Gesellschaft m.b.H.

2000 Stockerau, Gerbergasse 2
T: +43 2266 605-0, F: +43 2266 629-00, stockerau@frischeis.at

5101 Salzburg-Bergheim, Handelszentrum 12
Schauraum: 5101 Salzburg-Bergheim, Aupoint 13
T: +43 662 469 00-0, F: +43 662 469 00-3399, salzburg@frischeis.at

5630 Bad Hofgastein, Weitgasse 5
T: +43 6432 61 15-0, F: +43 6432 61 15-3499, gastein@frischeis.at

6233 Kramsach, Amerling 119
T: +43 5337 637 33-0, F: +43 5337 631 90, kramsach@frischeis.at

9500 Villach, Holzstraße 1
T: +43 4242 333 33-0, F: +43 4242 333 33-4429, villach@frischeis.at

JAF Frischeis OÖ GmbH

4490 St. Florian, Frischeisstraße 1
T: +43 7224 809 98-0, st.florian@frischeis.at

JAF ZENGERER GmbH

8055 Graz, Herrgottwiesgasse 170
T: +43 316 27 02-0, F: +43 316 27 29 98, info@zengerer.at



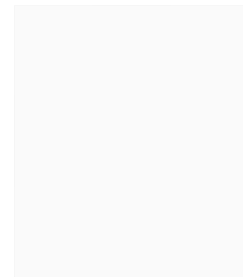
BAUEN MIT HOLZ

04/2026

Compact Exterior Platten

Dekorübersicht

Exterior Sky NY



0085 Weiss NY



0799 Black Jack NY

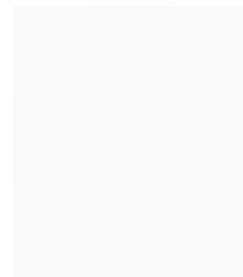


0794 Patina Bronze NY



Oberfläche NY

Exterior NT



0085 Weiss NT



0074 Pastellgrau NT



0075 Dunkelgrau NT



0070 Carbongrau NT



0077 Graphitgrau NT



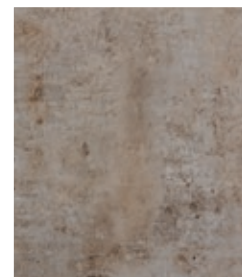
0427 Skyline NT



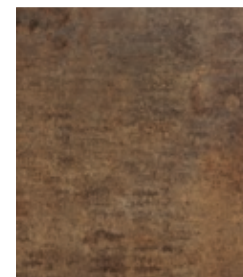
0066 Sandfarben NT



2206 Fango NT



0793 Patina Zinn NT



0794 Patina Bronze NT



0428 Cave NT



0027 Prado Achatgrau NT



5173 Barrique Eiche NT



Oberfläche NT

Exterior Podio NH



0074 Pastellgrau NH



0427 Skyline NH



5171 Polar Eiche NH



Oberfläche NH

Compact Exterior entdecken

Ihre Vorteile auf einen Blick

Compact Exterior: lagernd, bearbeitet und montagefertig

Platten für den Außenbereich sind unterschiedlichen Belastungen ausgesetzt: direkter Sonne, Frost, Hagel oder starker mechanischer Belastung. Fundermax Compact Exterior ist genau für diese Anforderungen entwickelt. Die Platten sind doppelt gehärtet und für anspruchsvolle Außenanwendungen konzipiert – ob Fassade, Balkonverkleidung oder Sichtschutz. Sie bleiben formstabil, sind witterungs- und lichtecht und halten auch mechanischer Beanspruchung dauerhaft stand. Kratzfeste, lösungsmittelbeständige Oberflächen sorgen dafür, dass die Elemente auch nach Jahren ein sauberes Erscheinungsbild behalten. Selbst extreme Temperaturen von $-80\text{ }^{\circ}\text{C}$ bis $+80\text{ }^{\circ}\text{C}$ beeinträchtigen das Material nicht. Die Platten sind standardmäßig für erhöhte Brandschutzanforderungen in der Baustoffklasse B-2s, d0 nach EN 13501-1 ausgeführt und schaffen damit zusätzliche Planungssicherheit.

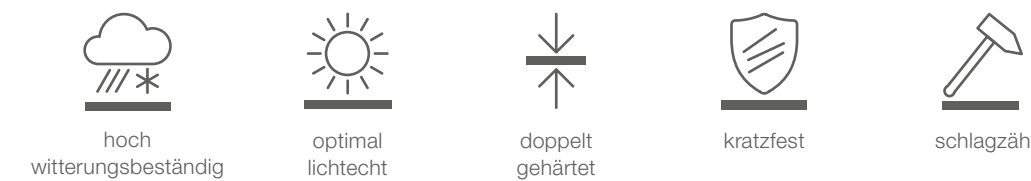
Lagersortiment mit klaren Vorteilen

Ausgewählte und trendbewusste Dekore sind bei JAF als Lagersortiment kurzfristig verfügbar. Das gibt Ihnen Spielraum in der Terminplanung und reduziert Projektverzögerungen. Das gesamte Lagerprogramm ist bereits ab der ersten Platte ohne Mindestmengenzuschlag verfügbar, womit auch kleinere Projekte wirtschaftlich bleiben. Compact Exterior Platten sind bei JAF in den Stärken 6 mm und 8 mm in unterschiedlichen Formaten lagernd, wodurch der Verschnitt so gering wie möglich gehalten wird. Für ein optisch abgestimmtes Erscheinungsbild ist auch das Befestigungsmaterial – in der gleichen Farbe wie das Plattendekor – kurzfristig verfügbar.

Bearbeitung, die Arbeit abnimmt

Auf Wunsch übernehmen wir die präzise Bearbeitung Ihrer Compact Exterior Platten. Fräsen, Fasen, Befestigungsbohrungen oder Lochbilder werden exakt nach Ihren Vorgaben umgesetzt. Jedes Teil kann einzeln etikettiert und entsprechend Ihrer Montagelogik sortiert werden. Das reduziert Abstimmungsaufwand auf der Baustelle und beschleunigt die Verarbeitung. Sie erhalten montagefertige Elemente, die sich nahtlos in Ihren Ablauf integrieren lassen.

Für extreme Klima- und Umweltbedingungen



Gestaltungsfreiheit und Effizienz



Montage und Instandhaltung



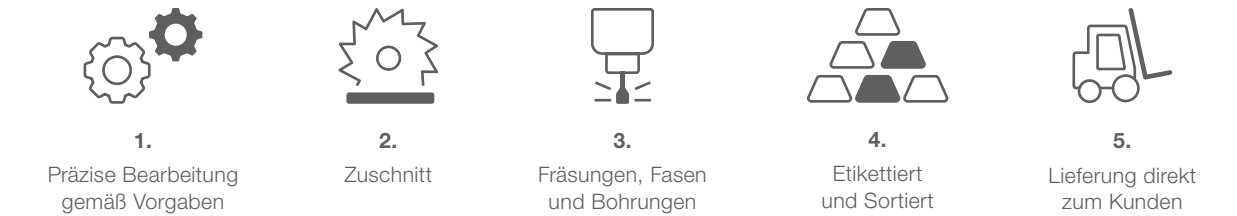
Bearbeitung durch JAF

Schritt für Schritt erklärt



Bearbeitung von Compact Exterior Platten bei JAF

Sie übermitteln uns Ihre Zuschnittliste und CAD-Daten – wir erstellen auf dieser Basis Ihr individuelles Angebot. Nach Auftragserteilung erfolgt die Fertigung gemäß Ihren Vorgaben und die Lieferung erfolgt innerhalb von rund zwei Wochen durch Ihre JAF Niederlassung. Produziert wird exakt nach Ihren übermittelten Daten – transparent und nachvollziehbar. Das JAF-Lagersortiment steht in mehreren Formaten zur Verfügung und ermöglicht eine ideale Optimierung der Teile mit möglichst wenig Verschnitt. So entsteht eine Lösung, die technisch überzeugt, organisatorisch entlastet und wirtschaftlich punktet.



Richtlinien zur Datenbereitstellung

Für eine reibungslose Fertigung beachten Sie bitte folgende Vorgaben bei der Erstellung der CAD-Zeichnung:

- > Alle Teile in eine DWG-Datei zeichnen
- > Einzel- und mit geschlossenen Konturen (Polylinie)
- > Separate Layer für Konturen, Texte, Bohrungen und unterschiedliche Dekore
- > Teile vollständig bemaßt
- > Positionsnummern vergeben
- > Befestigungsbohrungen als Kreis und im gewünschten Durchmesser einzeichnen
- > Länge (Dekorrichtung) und Breite in mm angeben

Die Fertigung erfolgt auf Basis Ihrer übermittelten Daten. Planungs- oder Zeichnungsfehler können nicht überprüft oder korrigiert werden.